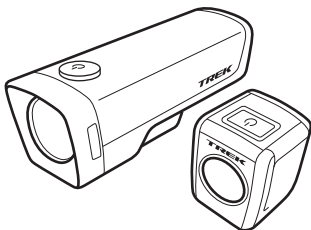


TREK

**Ion Pro RT e
Flare RT**



Por favor lê este manual na íntegra, em especial as informações sobre segurança. Procura por atualizações em trekbikes.com

IMPORTANTE: Consultar as leis locais sobre iluminação de veículos. Luzes intermitentes e em modo de potência máxima podem não ser permitidas em todos os locais. As Ion Pro RT e Flare RT não estão em conformidade com as regras de circulação rodoviária da Alemanha StVZO.

AVISO

Se tu ou alguém que pedala contigo tiver fotossensibilidade a luzes intermitentes, assegura-te que esta luz não desencadeia uma reação antes de a utilizares na estrada. Embora o padrão de intermitência esteja concebido para estar fora da gama de frequências habitualmente associadas a reações fotossensíveis (5-60Hz), a resposta de cada indivíduo pode variar e ter uma reação ao pedalar que pode resultar em lesão grave ou morte.

AVISO



Estas luzes são muito potentes. Não olhes diretamente para a luz quando estiver ligada. Tal pode ser prejudicial para os olhos.

- A luz dianteira pode estar quente e causar uma queimadura ou danificar o material com o qual entrou em contacto.
- Não ativar (ligar) a luz em ambientes fechados.
- Não utilizar se a bateria estiver danificada. Além disso, não perfurar, esmagar, deformar, desmontar ou aquecer uma bateria de íões de lítio acima da temperatura permitida. Os danos aplicados na bateria podem resultar em incêndio, explosão, ou ficar em contacto com resíduos ou pó de lítio.

Especificações

Ion Pro RT

- Bateria: 17.78 Wh, 21700 bateria de íões de lítio
- Capacidade: 4900 mAh
- Tensão (Nom): 3.63 V
- Tensão de carregamento: 5V
- Peso: 187 gr (6.6oz)
- Classificação de impermeabilidade: IPX4
- Temperatura de carregamento: 0°–40° C (32°–104° F)
- Temperatura de armazenamento: -20°–60° C (-4°– 140° F)

Desempenho reduzido quando utilizada com temperaturas negativas.

Flare RT

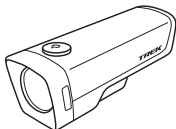
- Bateria: Bateria de polímero de lítio 1.6 Wh
- Capacidade: 420 mAh
- Tensão (Nom): 3.7 Vdc
- Tensão de carregamento: 5V
- Peso: 33g (1.2 oz)
- Temperatura de carregamento: 0°–40° C (32°–104° F)
- Temperatura de armazenamento: -20°–60° C (-4°– 140° F)

Desempenho reduzido quando utilizada com temperaturas negativas.

Mais informações

Se precisares de ajuda que não conste neste manual, entra em contacto com o teu distribuidor de bicicletas Trek ou acede a trekbikes.com.

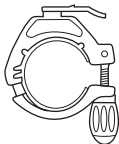
Lista de componentes



Ion Pro RT



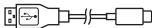
Flare RT



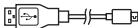
**Suporte
para guiador**



**Suporte traseiro
Quick Connect**



Cabo USB-C



Cabo micro USB

Funcionamento

Ion Pro RT:

Para ligar, premir duas vezes o botão de ligar/desligar.

Para desligar, manter premido o botão ligar/desligar.

Flare RT:

Para ligar, premir uma vez o botão de ligar/desligar.

Para desligar, manter premido o botão ligar/desligar.

Funcionalidade de bateria fraca

Quando a carga da bateria ficar abaixo de 5%, a luz ajusta automaticamente a luminosidade para os 50 lúmenes. Significa que a autonomia da luz será prolongada durante mais 30 minutos.

Bloqueio e desbloqueio do modo de luz

Ligar a Ion Pro RT e seleccionar o modo de luz pretendido. Manter premido o botão de ligar/desligar durante 8 segundos. A luz vai apagar-se e piscar uma vez. Para desbloqueares, repete o processo.

Reset - Restaurar

Para repor as definições de fábrica da luz, com a luz ligada, mantém premido o botão ligar/desligar durante 15 segundos. O luz piscará uma vez aos 8 segundos e piscará novamente aos 15 segundos. Soltar o botão depois de o LED piscar a segunda vez.

Ligação sem fios

A luz é fornecida com conectividade sem fios Bluetooth e ANT+. Esta funcionalidade mantém-se DESLIGADA até as luzes serem ligadas pela primeira vez.

Para desativar (apenas Flare RT)

Com a luz desligada, manter premido o botão ligar/desligar durante 15 segundos. O luz piscará uma vez aos 8 segundos e piscará novamente aos 15 segundos. Soltar o botão depois de o LED piscar a segunda vez.

NOTA (apenas Flare RT): O LED de estado fica azul durante 3 segundos SE a ligação sem fios for ativada. Após os 3 segundos, a luz LED de indicação de estado continua a apresentar o nível da bateria. Se o modo sem fios estiver desativado, a luz LED de indicação de estado apresenta automaticamente o nível da bateria.

Luminosidade automática (apenas Flare RT)

A luz é fornecida com um sensor de luz ambiente desativado. Quando o sensor de luz ambiente está ativado, a luz altera os modos automaticamente de acordo com as condições de luz ambiente. Muda do modo Intermitência diurna ou Intermitência diurna prolongada para Intermitência noturna, ou do modo diurno fixo para noturno fixo. Para ativar, mantém pressionado o botão ligar/desligar durante 8 segundos. A luz irá piscar uma vez.

Modos

Para alterar o modo, premir rapidamente o botão ligar/desligar.

Ion Pro RT



Alto

1300 lúmenes
(1.5 horas de funcionamento)
LED verde fixo
25-100% de carga da bateria



Médio

800 lúmenes
(3 horas de funcionamento)
LED verde fixo
25-100% de carga da bateria



Baixo

400 lúmenes
(6 horas de funcionamento)
LED vermelho fixo
5-25% de carga da bateria



Intermitência diurna

300 lúmenes
(24 horas de funcionamento)
LED vermelho intermitente
< 5% de carga da bateria

Flare RT



Intermitência diurna

90 lúmenes
(6 horas de funcionamento)
LED verde fixo
25-100% de carga da bateria



Intermitência diurna prolongada

45 lúmenes
(12 horas de funcionamento)
LED verde fixo
25-100% de carga da bateria



Flash noturno

5 lúmenes
(15 horas de funcionamento)
LED vermelho fixo
5-25% de carga da bateria



Diurno fixo

25 lúmenes
(4.5 horas de funcionamento)
LED vermelho intermitente
< 5% de carga da bateria



Noturno fixo

5 lúmenes
(13.5 horas de funcionamento)
LED vermelho intermitente
< 5% de carga da bateria

Carregamento da bateria

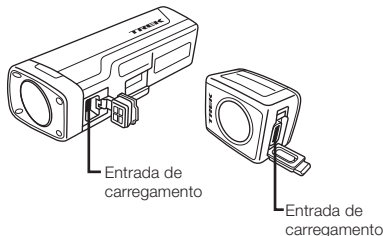
Embora a luz seja carregada na fábrica, a Trek recomendada carregá-la antes da primeira utilização.

IMPORTANTE: Para melhores resultados, carregar num local seco e à temperatura ambiente.

Utilizar um carregador certificado CE ou UL aprovado para USB-C (Ion Pro RT) ou Micro USB (Flare RT). Evitar condições extremas, incluindo humidade, frio ou calor extremo.

1. Abrir a proteção da porta USB.
2. Ligar o cabo de carregamento à porta USB que se encontra na luz.
3. Ligar o cabo a um computador ou a um carregador USB.
4. Quando o carregamento estiver completo, desligar o cabo de carregamento e fechar a tampa da entrada USB.

ATENÇÃO: Confirmar que as proteções USB estão fechadas com segurança antes de usar a bicicleta com chuva ou em condições molhadas. Se a proteção USB não estiver fechada as luzes poderão danificar-se.



Estado de carregamento da bateria da Ion Pro RT

Vermelho intermitente

<25%

Amarelo intermitente

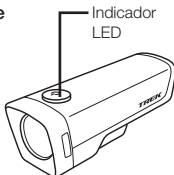
25%-75%

Verde Intermitente

75%-99%

Verde Fixo

100%



Estado de carregamento da bateria da Flare RT

Vermelho intermitente

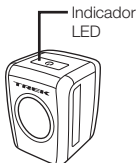
0-75%

Verde Intermitente

75%-99%

Verde Fixo

100%



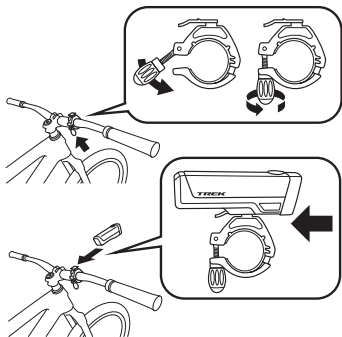
Quando estiver completamente carregada, a luz LED de indicação de estado permanece fixa durante 1 minuto e, em seguida, desliga-se.

Instalação

Instalação da Ion Pro RT

1. Desapertar a abraçadeira e abrir.
2. Ajustar ao diâmetro do guidador (31.8 mm ou 35 mm).
3. Fechar e apertar a abraçadeira.
4. Deslizar a luz para encaixar no suporte até ficar presa.

NOTA: Utiliza a cunha fornecida para guidadores de 25.4 mm.



Remoção

1. Pressiona o encaixe de montagem.
2. Deslizar a luz de forma a removê-la.



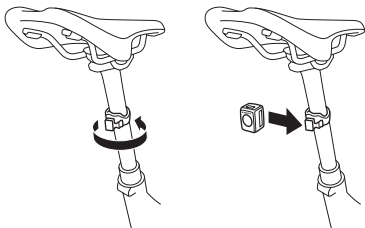
Instalação Flare RT

Para fixação com o suporte traseiro Quick Connect

1. Fixar a braçadeira no espigão do selim.
2. Deslizar a luz para encaixar no suporte até ficar presa.

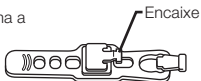
IMPORTANTE: O ícone de espigão/selim mostra que a lente está na direção perpendicular ao chão para melhorar a visibilidade.

NOTA: Utiliza o segundo gancho para fixar qualquer excesso da braçadeira.



Remoção

1. Pressiona o encaixe de montagem.
2. Deslizar a luz de forma a removê-la.



Cuidados com a bateria

Armazenar as luzes num local seco e à temperatura ambiente. Evitar ambientes húmidos ou extremamente quentes ou frios. Armazenar as luzes com a bateria carregada. Evitar que a bateria descarregue completamente. A duração da bateria irá diminuir se as luzes forem armazenadas totalmente descarregadas.

O tempo de funcionamento das baterias irá diminuir ao longo do tempo. É possível carregar totalmente 500 vezes, dependendo do cuidado. Depois de terminada a vida útil, as baterias continuarão a carregar, mas com um tempo de funcionamento reduzido. Quando o tempo de duração se tornar insatisfatório, por favor recicla. Não abrir o invólucro das luzes nem incinerar.

Viajar com as luzes

As luzes contêm uma bateria de lítio. Podem aplicar-se algumas restrições a este produto quando em viagem, especialmente de avião. Verifica sempre com a tua transportadora se existem restrições específicas antes de viajares com este produto.

Reciclagem

Faz a devida reciclagem da bateria.

Nos EUA, podes encontrar mais informações sobre como o fazer em call2recycle:

<http://www.call2recycle.org/>

Quando este símbolo está presente nos produtos e/ou nos documentos anexos significa que os produtos elétricos e eletrónicos não devem ser misturados juntamente com o lixo doméstico. Para proceder ao tratamento, recuperação e reciclagem adequados (fora dos EUA), depositar este produto nos pontos de recolha designados. Como alternativa, em alguns países, há a possibilidade de devolução dos produtos à loja sob a condição de compra de um novo produto equivalente. A eliminação correta deste produto ajudará a poupar recursos valiosos e a evitar potenciais efeitos negativos para a saúde humana e para o meio ambiente, que poderiam resultar do manuseio inadequado dos resíduos. Contactar as autoridades locais para obter mais detalhes sobre o ponto de recolha designado mais próximo. Poderão ser aplicáveis sanções penais pela eliminação incorreta destes resíduos, de acordo com a legislação nacional.



Informações de contacto Trek

América do Norte

Trek Bicycle
801 West Madison Street
Waterloo, WI 53594 EUA
Tel: +1 800-313-8735

Europa

Bikeurope BV
Ceintuurbaan 2-20C
3847 LG Harderwijk
Países Baixos
Tel: +31 (0)33 45 09 060

Reino Unido

Trek Bicycle Corporation Ltd.
Victory House South,
The Park MK
Ortensia Dr, Milton Keynes,
MK 17 8 LX UK
TEL: +44 1908 360 140

Austrália

Trek Bicycle Corp. Au.
8 Townsville Street
(Level One)
Fyshwick (ACT)
2609 AU
Tel.: +61 (02) 61 732 400

Coreia do Sul

5th floor, 312,
Yeongdong-daero
Gangnam-gu, Seoul
República da Coreia
Código postal: 06177

Japão

トレック・ジャパン(株)
7-28 Oide-cho
Nishinomiya-shi, Hyogo-ken
Japão 662-0036

Declarações de Conformidade FCC:

Ion Pro RT - FCC ID: 2AHXD552373

Flare RT - FCCC ID: 2AHXD553852

Este produto está em conformidade com a Secção 15 das Normas da FCC (Comissão Federal de Comunicações dos EUA). A utilização do mesmo está sujeita às duas seguintes condições: (1) este dispositivo não poderá causar interferências nocivas, e (2) este dispositivo tem de aceitar quaisquer interferências recebidas, incluindo interferências que possam causar anomalias no seu funcionamento.

NOTA: Este equipamento foi testado e encontra-se em conformidade com os limites especificados para um equipamento digital de Classe B, de acordo com a Secção 15 das Normas da FCC. Estes limites foram estabelecidos para proporcionar uma proteção razoável contra interferências nocivas numa instalação residencial.

Este equipamento gera, utiliza e pode emitir energia de radiofrequência e, caso não seja instalado e utilizado de acordo com as instruções, poderá causar interferências nocivas nas comunicações via rádio. No entanto, não existem quaisquer garantias de que não ocorram interferências numa determinada instalação.

Se este equipamento causar de facto interferências nocivas na receção via rádio ou de televisão, o que pode ser determinado desligando e ligando o equipamento, recomenda-se ao utilizador que tente eliminar as interferências através de uma ou mais das seguintes medidas:

- Reorientar ou colocar a antena recetora noutra local.
- Aumentar a distância de separação entre o equipamento e o recetor.
- Ligar o equipamento a uma tomada num circuito diferente daquele ao qual o recetor está ligado.
- Consultar o vendedor ou um técnico de rádio/TV experiente para obter ajuda.

As alterações ou modificações não expressamente aprovadas pela entidade responsável pela conformidade podem anular a autoridade do utilizador para operar o equipamento.

Este equipamento cumpre os limites da FCC de exposição a radiações especificados para um ambiente não controlado.

Este equipamento deve ser instalado e utilizado a uma distância mínima de 20 cm entre o radiador e um corpo humano.

Normas de Conformidade do Canadá

Ion Pro RT - (P/N 5298295) IC ID: 21334-552373

Flare RT - (P/N 5298300) IC ID: 21334-553852

CAN ICES-3(B)/NMB-3(B)

Este dispositivo contém transmissor(es) isentos de licença que estão em conformidade com as normas RSS da Innovation, Science and Economic Development Canada relativas à utilização isenta de licenças. A utilização do mesmo está sujeita às duas seguintes condições:

(1) este dispositivo não poderá causar interferências (2) este dispositivo tem de aceitar quaisquer interferências, incluindo interferências que possam causar anomalias no seu funcionamento

Declaração de exposição a radiofrequência:

Este equipamento cumpre os limites da ISED de exposição a radiações especificados para um ambiente não controlado.

Este equipamento deve ser instalado e utilizado a uma distância mínima de 20 cm entre o radiador e um corpo humano.

L'émetteur exempt de licence contenu dans le present appareil est conforme aux CNR d'Innovation, Sciences et Développement économique Canada applicables aux appareils radio exempts de licence. L'exploitation est autorisée aux deux conditions suivantes: (1) L'appareil ne doit pas produire de brouillage; (2) L'appareil doit accepter tout brouillage radioélectrique subi, même si le brouillage est susceptible d'en compromettre le fonctionnement.

Déclaration d'exposition aux RF :

Cet équipement est conforme aux limites d'exposition aux rayonnements ISED établies pour un environnement non contrôlé. Cet équipement doit être installé et utilisé avec une distance minimale de 20 cm entre le radiateur et un corps humain.

Normas de Conformidade do Reino Unido



A Trek Bicycle Corporation declara que os dispositivos de iluminação identificados como 'Ion Pro RT' e 'Flare RT' estão em conformidade com a seguinte legislação do Reino Unido:

- Os Regulamentos de Compatibilidade Eletromagnética de 2016
- Regulamentos (de Segurança) de Equipamentos Elétricos de 2016
- Os Regulamentos de Restrição do Uso de Determinadas Substâncias Perigosas em Equipamentos Elétricos e Eletrônicos de 2012
- Os Regulamentos de Equipamentos de Rádio de 2017

O texto completo da declaração do Reino Unido relativa à conformidade encontra-se disponível junto de um distribuidor ou no seguinte endereço de internet: www.trekbikes.com/coc-doc.

Normas de Conformidade da União Europeia



A Trek Bicycle Corporation declara que os dispositivos sem fios identificados como 'Ion Pro RT' e 'Flare RT' estão em conformidade com as seguintes Diretivas Europeias:

- Diretiva de Equipamentos de Rádio 2014/53/EU
- Diretiva CEM 2014/30/EU
- Diretiva de Baixa Tensão 2014/35/EU
- Diretiva RSP 2011/65/UE

O texto completo da declaração da UE relativa à conformidade encontra-se disponível junto de um agente ou no seguinte endereço Web:
<http://www.trekbikes.com/support>

Os equipamentos Ion Pro RT e Flare RT não estão em conformidade com as normas da StVZO alemã.

Normas de Conformidade da China

Ion Pro RT - CMIIT ID: 2018DJ6875

Flare RT - CMIIT ID : 2018DJ5531

Normas de Conformidade do Japão

トレック・ジャパン(株)

Ion Pro RT



018-180330

Flare RT



018-180227

Normas de Conformidade da Coreia do Sul

Ion Pro RT - (P/N 5298295)



인증자 상호: Trek Bicycle Corporation

기기의 명칭: Ion Pro RT 특정소출력무선기기

(무선데이터통신시스템용 무선기기)

모델명: 5298295

제조사/제조국가: TREK Bicycle Corporation / 대만

인증자 식별부호: R-C-T3B-552373

Flare RT - (REF. 5298300)



인증자 상호: Trek Bicycle Corporation

기기의 명칭: Flare RT 특정소출력무선기기

(무선데이터통신시스템용 무선기기)

모델명: 5298300

제조사/제조국가: TREK Bicycle Corporation / 대만

인증자 식별부호: R-C-T3B-553852

당해 무선기기는 전파혼신 가능성이 있으므로 인명안전과 관련된 서비스는 할 수 없습니다. 당해 무선기기는 운용 중 전파혼신 가능성이 있음. 자전거 전조등 외 사용 금지

trekbikes.com