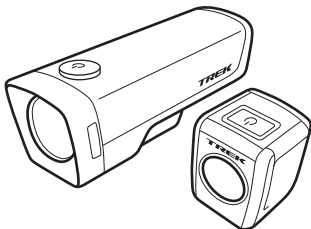


# **TREK**

이온 프로 RT 및  
플레어 RT



본 매뉴얼 전문을 읽어주십시오. 특히 안전 정보를 꼭 읽어주시기 바랍니다. 새로운 내용은 [trekbikes.com](http://trekbikes.com)을 참고하십시오.

**중요:** 현지의 라이딩 관련 법률을 확인하시기 바랍니다. 점멸식 라이트와 최대 밝기 모드가 모든 국가/지역에서 허용되지 않을 수도 있습니다. 이온 프로 RT와 플레어 RT는 독일 도로교통규정(StVZO)을 준수하지 않습니다.

## 경고

본인이나 동행자가 점멸등에 대한 광과민성이 있는 경우, 도로에서 사용하기 전에 이 라이트가 발작을 유발하지 않는지 확인하십시오. 이 점멸 패턴은 광과민성 반응을 유발하는 주요 주파수 범위(5~60Hz) 밖으로 설계되었으나, 개인별 반응은 다를 수 있으며 주행 중 발작이 발생할 경우 심각한 부상이나 사망을 초래할 수 있습니다.

## ! 경고



라이트가 매우 밝습니다. 켜져 있는 라이트를 직접 바라보지 마십시오. 바라보면 눈에 해로울 수 있습니다.

- 전조등은 뜨거울 수 있고, 접촉하는 소재에 손상이나 열상을 입힐 가능성이 있습니다.
- 밀폐된 공간에서 라이트를 작동하지(켜지) 마십시오.
- 배터리가 충격을 받았을 경우 사용하지 마십시오. 또한 리튬 이온 배터리에 구멍을 뚫거나, 파손하거나, 변형하거나, 분해하거나, 허용된 온도 이상으로 가열하지 마십시오. 배터리 손상은 화재, 폭발 또는 리튬 입자나 리튬 분진과의 접촉을 초래할 수 있습니다.

## 사양

### 이온 프로 RT

- 배터리: 17.78Wh, 21700 리튬 이온 배터리
  - 용량: 4900mAh
  - 전압(Nom): 3.63V
  - 충전 전압: 5V
  - 무게: 187g(6.6oz)
  - 침투 등급: IPX4
  - 충전 온도: 0°C~40°C(32°F~104°F)
  - 보관 온도: -20°C~60°C(-4°F~140°F)
- 어느점 이하에서 작동할 경우 성능이 하락합니다.

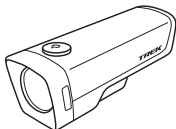
### 플레어 RT

- 배터리: 1.6Wh 리튬 폴리머 배터리
  - 용량: 420mAh
  - 전압(Nom): 3.7Vdc
  - 충전 전압: 5V
  - 무게: 33g(1.2oz)
  - 충전 온도: 0°C~40°C(32°F~104°F)
  - 보관 온도: -20°C~60°C(-4°F~140°F)
- 어느점 이하에서 작동할 경우 성능이 하락합니다.

## 상세 정보

매뉴얼에서 제공하지 않는 도움이 필요하시면 트랙 대리점에 문의하거나 [trekbikes.com](http://trekbikes.com)을 방문하십시오.

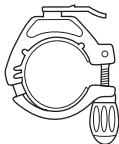
## 부품 목록



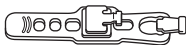
이온 프로 RT



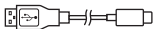
플레어 RT



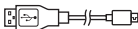
바 마운트



퀵 커넥트  
후방 마운트



USB-C 케이블



마이크로 USB 케이블

## 작동법

### 이온 프로 RT:

라이트를 켜려면 전원 버튼을 더블 클릭합니다.

끄려면, 전원 버튼을 길게 누릅니다.

### 플레어 RT:

라이트를 켜려면 전원 버튼을 한 번 클릭합니다.

끄려면, 전원 버튼을 길게 누릅니다.

## 배터리 부족 보호 기능

배터리 충전량이 5% 미만으로 떨어질 경우 라이트가 자동으로 밝기 출력을 50루멘으로 조절합니다.

이러한 기능으로 라이트 출력이 추가적으로 30분 가량 늘어납니다.

## 라이트 모드 잠금 및 해제

이온 프로 RT의 전원을 켜고 원하는 라이트 모드를 선택합니다. 전원 버튼을 8초간 길게 누릅니다. 그러면 라이트가 꺼졌다가 한 번 깜빡입니다. 잠금을 해제하려면 같은 과정을 반복합니다.

## 재설정

라이트를 공장 출고 세팅으로 재설정하려면 라이트를 켜 상태에서 전원 버튼을 15초간 길게 누릅니다. 이 라이트는 8초에 한 번 깜빡이고, 15초에 다시 한 번 깜빡입니다. 두 번째로 깜빡이면 버튼에서 손을 뗍니다.

## 무선 통신

이 라이트는 ANT+ 및 Bluetooth 무선 연결 기능이 활성화된 상태로 제공됩니다. 이 기능은 라이트를 처음 켤 때까지 비활성화 상태입니다.

### 비활성화하기(플레어 RT만 해당)

라이트가 꺼진 상태에서 전원 버튼을 15초간 길게 누릅니다. 이 라이트는 8초에 한 번 깜빡이고, 15초에 다시 한 번 깜빡입니다. 두 번째로 깜빡이면 버튼에서 손을 뗍니다.

**참고(플레어 RT만 해당):** 상태 LED는 무선이 활성화된 경우 3초 동안 청색으로 켜집니다. 3초 이후, 상태 LED는 계속해서 배터리량을 표시하게 됩니다. 와이어리스가 비활성화된 경우, 상태 LED는 즉시 배터리량을 표시합니다.

### 자동 밝기(플레어 RT만 해당)

라이트는 주변광 센서가 비활성화된 상태로 배송됩니다. 주변광 센서가 활성화된 경우, 라이트는 주변광 조건에 따라 자동으로 모드를 변경합니다. 주간 점멸 또는 주야간 점멸에서 야간 점멸로, 또는 주간 지속에서 야간 지속으로 변경됩니다. 활성화하려면 전원 버튼을 8초 동안 길게 누릅니다. 라이트가 한 번 깜빡일 것입니다.

## 모드

모드를 전환하려면 전원 버튼을 짧게 눌러줍니다.

### 이온 프로 RT



#### 하이

1300루멘  
(런타임 1시간 30분)  
녹색 지속 LED  
배터리 잔량 25~100%



#### 미디엄

800루멘  
(런타임 3시간)  
녹색 지속 LED  
배터리 잔량 25~100%



#### 로우

400루멘  
(런타임 6시간)  
적색 지속 LED  
배터리 잔량 5~25%



#### 주간 점멸

300루멘  
(런타임 24시간)  
적색 점멸 LED  
< 배터리 잔량 5%



## 플레어 RT



### 주간 점멸

90루멘  
(런타임 6시간)  
녹색 지속 LED  
배터리 잔량 25~100%



### 주야간 점멸

45루멘  
(런타임 12시간)  
녹색 지속 LED  
배터리 잔량 25~100%



### 야간 점멸

5루멘  
(런타임 15시간)  
적색 지속 LED  
배터리 잔량 5~25%



### 주간 지속

25루멘  
(런타임 4시간 30분)  
적색 점멸 LED  
< 배터리 잔량 5%



### 야간 지속

5루멘  
(런타임 13시간 30분)  
적색 점멸 LED  
< 배터리 잔량 5%

## 배터리 충전

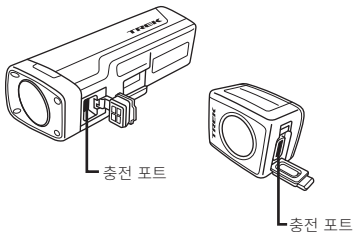
라이트는 공장에서 완전히 충전된 상태로 제공되지만, 트랙은 첫 사용 전 충전을 권장합니다.

**중요:** 최상의 결과를 위해 상온의 건조한 장소에서 충전하십시오.

공인된 CE 또는 UL 인증 USB-C 충전기(이온 프로 RT) 또는 마이크로 USB 충전기(플레이어 RT)를 사용하십시오. 습기, 추위, 극심한 열과 같은 극한 환경을 피하십시오.

1. USB 포트 커버를 열어줍니다.
2. 충전 케이블을 라이트의 USB 포트에 연결합니다.
3. 케이블을 컴퓨터나 벽에 있는 어댑터에 연결합니다.
4. 충전이 완료되면 충전 케이블을 분리하고 USB 포트 커버를 닫아줍니다.

**주의:** 비가 오거나 습한 환경에서는 주행하기 전에 USB 커버가 제대로 닫히고 고정되었는지 확인하십시오. USB 커버가 닫혀 있지 않으면 라이트가 손상될 수 있습니다.



## 이온 프로 RT 배터리

충전 상태

적색 점멸

< 25%

황색 점멸

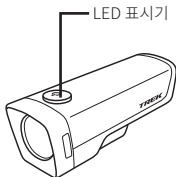
25%~75%

녹색 점멸

75%~99%

녹색 지속

100%



## 플레어 RT 배터리 충

전 상태

적색 점멸

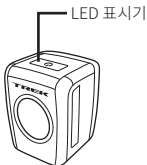
0~75%

녹색 점멸

75%~99%

녹색 지속

100%



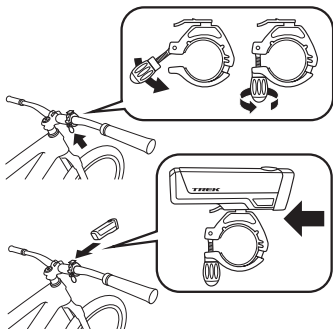
완전 충전 시 상태 LED가 1분 동안 켜져 있다가 꺼집니다.

## 설치

### 이온 프로 RT 설치

1. 노브를 풀어서 열어줍니다.
2. 바 사이즈에 맞춰 조절합니다(31.8mm 또는 35mm).
3. 노브를 닫고 조여줍니다.
4. 제 위치에 고정되도록 라이트를 마운트에 밀어 넣습니다.

**참고:** 25.4 사이즈 바에는 함께 제공된 심을 사용하여 맞춰줍니다.



## 제거

1. 마운트 홈을 누릅니다.
2. 라이트를 밀어서 분리합니다.

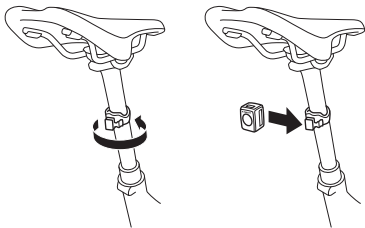
## 플레어 RT 설치

### 퀵 커넥트 후방 마운트로 장착하기

1. 시트포스트에 스트랩을 고정합니다.
2. 제 위치에 고정되도록 라이트를 마운트에 밀어 넣습니다.

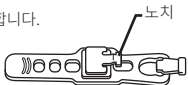
**중요:** 시트포스트/안장 아이콘은 렌즈가 지면과 수직이 되도록 배치해야 가시성이 최적화됨을 나타냅니다.

**참고:** 여분의 스트랩은 두 번째 고리에 고정하십시오.



### 제거

1. 마운트 홈을 누릅니다.
2. 라이트를 밀어서 분리합니다.



## 배터리 관리

라이트는 상온의 건조한 장소에 보관해야 합니다. 습기나 극심한 고온 또는 저온 환경을 피하십시오. 라이트는 충전된 상태로 보관하십시오. '완전 방전' 상태를 피해야 합니다. 라이트를 완전 방전된 상태로 보관할 경우 배터리 수명이 감소합니다.

시간이 지날수록 배터리의 작동 시간은 줄어듭니다. 관리 여하에 따라 약 500회의 완충 사용이 가능합니다. 제품 수명이 다한 후 배터리를 계속 충전하여 사용할 수 있지만, 작동 시간은 줄어듭니다. 작동 시간이 만족스럽지 않을 경우, 재활용하십시오. 라이트 케이스를 열거나 소각해서는 안 됩니다.

## 라이트를 소지하고 여행하는 경우

라이트에는 리튬 배터리가 내장되어 있습니다. 이 제품은 여행 시, 특히 항공편을 타고 여행하는 경우 특정한 제약이 적용될 수 있습니다. 이 제품을 가지고 여행을 떠나기 전에 반드시 해당 항공사에 구체적인 제약 사항을 확인하십시오.

## 재활용

배터리를 재활용하시기 바랍니다.

미국의 경우, call2recycle (<http://www.call2recycle.org/>)에서 재활용 장소를 확인하실 수 있습니다.

제품과 설명서에 표시된 이 기호는 전자제품과 전기제품을 일반 생활폐기물과 분리하여 배출해야 함을 의미합니다. 미국 외 지역에서는 적법한 처리, 복구, 재생을 위해 지정된 수거 장소에 배출합니다. 아니면, 일부 국가에서는 새 제품 구매 시 사용하던 제품을 구매 매장에 반납할 수 있습니다. 올바른 제품 폐기는 자원을 절약하고, 부적절한 폐기로 인한 환경오염과 건강 피해를 예방합니다. 가까운 지정 수거 장소는 해당 지역 담당 기관에 문의하시기 바랍니다. 부적절한 폐기 시 관련 법규에 따라 과태료가 부과될 수 있습니다.



## 트렉 연락처 정보

### 북미

Trek Bicycle  
801 West Madison Street  
Waterloo, WI 53594 USA  
Tel: +1 800-313-8735

### 유럽

Bikeurope BV  
Ceintuurbaan 2-20C  
3847 LG Harderwijk  
The Netherlands  
Tel: +31 (0)33 45 09 060

### 영국

Trek Bicycle Corporation, Ltd.  
Victory House South,  
The Park MK  
Ortensia Dr, Milton Keynes,  
MK 17 8 LX, UK  
전화번호: +44 1908 360 140

### 호주

Trek Bicycle Corp. Au.  
8 Townsville Street  
(Level One)  
Fyshwick (ACT)  
2609 AU  
Tel: +61 (02) 61 732 400

### 대한민국

서울특별시 강남구  
영동대로 312 5층  
대한민국  
우편 번호: 06177

### 일본

トレック・ジャパン(株)  
7-28 Oide-cho  
Nishinomiya-shi, Hyogo-ken  
Japan 662-0036

## FCC 규정준수 성명:

이온 프로 RT - FCC ID: 2AHXD552373

플레이어 RT - FCCC ID: 2AHXD553852

당해 기기는 FCC 규정 15조를 준수합니다. 작동에는 다음 두 가지 조건이 적용됩니다.

(1) 이 기기는 유해한 간섭을 일으키지 않아야 하며, (2) 이 기기는 원치 않는 작동을 유발할 수 있는 간섭을 포함한 모든 수신된 간섭을 수용해야 합니다.

**참고:** 본 장비는 FCC 규정 15조에 따라 클래스 B 디지털 장비의 제한을 따르도록 시험과 확인 절차를 거쳤습니다. 이러한 제한 사항은 장비를 가정용으로 사용할 경우 유해한 간섭으로부터 보호하기 위해 지정된 것입니다.

이 장치는 라디오 주파수 에너지를 발생, 사용, 방사하고, 지침서에 따르지 않게 장착이나 사용할 경우, 라디오 통신에 유해한 간섭을 발생 시킬 수 있습니다. 그렇지만 특정 설치에서 간섭이 발생하지 않는다고 보장할 수는 없습니다.

본 장비가 라디오 또는 텔레비전의 수신에 유해한 간섭을 일으키는 경우(장비의 전원을 끄고 켜보면 확인 가능), 사용자는 다음 중 하나 이상의 조치를 취해 간섭 문제를 해결하시기 바랍니다.

- 수신 안테나의 방향이나 위치를 변경합니다.
- 장비와 수신기 사이의 거리를 더 멀리 둡니다.
- 장비를 리시버가 연결된 회로의 소켓에서 분리해 다른 소켓에 연결합니다.
- 대리점 또는 라디오/TV 기술자에게 도움을 요청합니다.

준수 책임이 있는 당사자가 명시적으로 승인하지 않은 변경이나 수정은 사용자의 장비 작동 권한을 무효화할 수 있습니다.

이 장비는 통제되지 않은 환경에 대해 FCC가 정한 방사선 노출 한도를 준수합니다. 이 장비는 방사체와 인체 사이에 최소

20cm의 거리를 두고 설치 및 작동해야 합니다.



## 캐나다 규정준수

이온 프로 RT - (P/N 5298295) IC ID: 21334-552373

플레어 RT - (P/N 5298300) IC ID: 21334-553852

CAN ICES-3(B)/NMB-3(B)

이 기기에는 캐나다 혁신과학경제개발부의 면허-면제 RSS를 준수하는 라이선스 면제 송신기가 포함되어 있습니다. 작동에는 다음 두 가지 조건이 적용됩니다.

(1) 이 기기는 간섭을 일으키지 않아야 하며, (2) 이 기기는 장치의 원치 않는 작동을 유발할 수 있는 간섭을 포함한 모든 간섭을 수용해야 합니다.

### RF 노출 성명:

이 장비는 통제되지 않은 환경에 대해 ISED가 정한 방사선 노출 한도를 준수합니다. 이 장비는 방사체와 인체 사이에 최소 20cm의 거리를 두고 설치 및 작동해야 합니다.

L'émetteur exempt de licence contenu dans le présent appareil est conforme aux CNR d'Innovation, Sciences et Développement économique Canada applicables aux appareils radio exempts de licence. L'exploitation est autorisée aux deux conditions suivantes: (1) L'appareil ne doit pas produire de brouillage; (2) L'appareil doit accepter tout brouillage radioélectrique subi, même si le brouillage est susceptible d'en compromettre le fonctionnement.

### Déclaration d'exposition aux RF :

Cet équipement est conforme aux limites d'exposition aux rayonnements ISED établies pour un environnement non contrôlé. Cet équipement doit être installé et utilisé avec une distance minimale de 20 cm entre le radiateur et un corps humain.

## UK 규정 준수



Trek Bicycle Corporation은 이에 ‘이온 프로 RT’ 및 ‘플레어 RT’로 식별된 조명 장치가 다음 영국 법규를 준수함을 선언합니다.

- 전자파 적합성 규정 2016
- 전기 장비(안전) 규정 2016
- 전기 및 전자 장비 유해물질 사용 제한 규정 2012
- 무선 장비 규정 2017

UK 준수 선언에 대한 전문은 각 대리점이나 인터넷 ([www.trekbikes.com/coc-doc](http://www.trekbikes.com/coc-doc))에서 확인 가능합니다.

## 유럽 연합 규정 준수



Trek Bicycle Corporation은 ‘이온 프로 RT’와 ‘플레어 RT’로 명시된 무선 장치가 다음 유럽 지침을 준수함을 선언합니다.

- Radio Equipment Directive 2014/53/EU
- EMC Directive 2014/30/EU
- Low Voltage Directive 2014/35/EU
- RoHS Directive 2011/65/EU

EU 준수 선언에 대한 전문은 각 대리점이나 인터넷 (<http://www.trekbikes.com/support>)에서 확인 가능합니다.

이온 프로 RT 및 플레어 RT는 독일 StVZO 규제를 준수하지 않습니다.

## 중국 규정준수

이온 프로 RT - CMIIT ID: 2018DJ6875

플레어 RT - CMIIT ID: 2018DJ5531

## 일본 규정준수

トレック・ジャパン(株)

이온 프로 RT



018-180330

플레어 RT



018-180227

## 대한민국 규정준수

이온 프로 RT - (P/N 5298295)



인증자 상호: TREK Bicycle Corporation

기기의 명칭: 이온 프로 RT 특정소출력무선기기

(무선데이터통신시스템용 무선기기)

모델명: 5298295

제조사/제조국가: TREK Bicycle Corporation / 대만

인증자 식별부호: R-C-T3B-552373

플레어 RT - (P/N 5298300)



인증자 상호: TREK Bicycle Corporation

기기의 명칭: 플레어 RT 특정소출력무선기기

(무선데이터통신시스템용 무선기기)

모델명: 5298300

제조사/제조국가: TREK Bicycle Corporation / 대만

인증자 식별부호: R-C-T3B-553852

당해 무선기기는 전파혼신 가능성이 있으므로 인명 안전  
과 관련된 서비스는 할 수 없습니다. 당해 무선기기는 운용  
중 전파혼신 가능성이 있음. 자전거 전조등 외 사용 금지

trekbikes.com