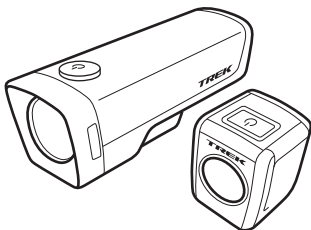


TREK

**Ion Pro RT y
Flare RT**



Lee este manual detenidamente y en particular la información relativa a la seguridad. Busca actualizaciones en trekbikes.com

IMPORTANTE: Consulta la legislación local sobre el uso de luces. El uso de luces intermitentes y de alta luminosidad no está permitido en algunos lugares. Las luces Ion Pro RT y Flare RT no cumplen con la normativa del código de circulación por carretera StVZO de Alemania.

ADVERTENCIA

Si tú o alguien que monta contigo tiene fotosensibilidad a las luces intermitentes, antes de usarla en la carretera, asegúrate de que esta luz no provoca episodios de fotosensibilidad. Si bien el patrón de parpadeo está diseñado para estar fuera del rango de frecuencia más asociado con la reacción fotosensible (5-60 Hz), la respuesta de cada individuo puede variar, y sufrir un episodio mientras montas en bicicleta puede provocar lesiones graves o la muerte.

ADVERTENCIA



Estas luces son muy brillantes. No mires fijamente una luz encendida. Puede ser perjudicial para la vista.

- La luz puede estar caliente y quemar o dañar el material con el que entra en contacto.
- No actives (enciendas) la luz en un espacio cerrado.
- No usar si la batería ha recibido algún golpe. Tampoco perfores, rompas, deformes, desmontes ni calientes una batería de iones de litio por encima de la temperatura permitida. Cualquier daño de la batería puede resultar en un incendio, una explosión, o entrar en contacto con partículas de litio o polvo de litio.

Especificaciones

Ion Pro RT

- Batería: Batería de iones de litio 21700 de 17,78 Wh
- Capacidad: 4900 mAh
- Voltaje (Nom): 3,63 V
- Voltaje de carga: 5 V
- Peso: 187 g (6,6 oz)
- Clasificación IP: IPX4
- Temperatura de carga: 0°–40° C (32°–104° F)
- Temperatura de almacenamiento:
-20°–60° C (-4°–140° F)

El rendimiento baja con temperaturas bajo cero.

Flare RT

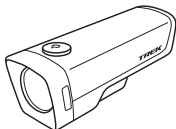
- Batería: Batería de polímero de litio de 1,6 Wh
- Capacidad: 420 mAh
- Voltaje (Nom): 3,7 VCC
- Voltaje de carga: 5 V
- Peso: 33 g (1,2 oz)
- Temperatura de carga:
0°–40° C (32°–104° F)
- Temperatura de almacenamiento:
-20°–60° C (-4°–140° F)

El rendimiento baja con temperaturas bajo cero.

Para más información

Si tienes alguna duda sobre este manual, ponte en contacto con tu distribuidor de Trek o entra en trekbikes.com.

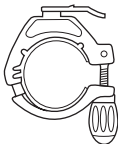
Lista de piezas



Ion Pro RT



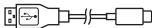
Flare RT



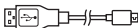
**Soporte de
manillar**



**Soporte Quick
Connect trasero**



Cable USB-C



Cable micro USB

Funcionamiento

Ion Pro RT:

Para encenderla, pulsa dos veces el botón de encendido.

Para apagarla, mantén presionado el botón de encendido durante unos instantes.

Flare RT:

Para encenderla, pulsa una vez el botón de encendido.

Para apagarla, mantén presionado el botón de encendido durante unos instantes.

Función de batería baja

Cuando la carga de la batería es inferior al 5 %, la luz se configura de manera automática para que el brillo sea de 50 lúmenes. De esta forma, dispondrás de 30 minutos adicionales de luz.

Bloqueo y desbloqueo del modo de luz

Enciende la Ion Pro RT y selecciona el modo de luz deseado. Mantén pulsado el botón de encendido durante 8 segundos. La luz se apagará y, a continuación, parpadeará una vez. Para desbloquear, repite el proceso.

Restablecer la configuración de fábrica

Para restaurar la luz a la configuración predeterminada de fábrica, con la luz encendida pulsa el botón de encendido durante 15 segundos. La luz parpadeará una vez al cabo de 8 segundos y, de nuevo, a los 15 segundos. Suelta el botón después del segundo parpadeo.

Comunicación inalámbrica

Las luces se entregan con la conectividad inalámbrica Bluetooth y ANT+ habilitadas. Esta función está desactivada hasta que las luces se encienden por primera vez.

Para deshabilitarla (sólo en el casco de la Flare RT)

Con la luz apagada, mantén pulsado el botón de encendido durante 15 segundos. La luz parpadeará una vez al cabo de 8 segundos y, de nuevo, a los 15 segundos. Suelta el botón después del segundo parpadeo.

NOTA (sólo en la Flare RT): Si la señal inalámbrica está habilitada, el LED que indica el estado se pondrá de color azul durante 3 segundos. Transcurridos 3 segundos, el LED de estado volverá a mostrar el nivel de batería. Si la señal inalámbrica está desactivada, el LED del estado mostrará inmediatamente el nivel de batería.

Brillo automático (sólo en la Flare RT)

La luz viene de fábrica con el sensor de luz ambiental desactivado. Cuando el sensor de luz está activado, la luz cambia automáticamente de modo según la luz ambiental. Cambia de parpadeo diurno o parpadeo durante todo el día a parpadeo nocturno, o de luz fija diurna a fija nocturna. Para activarlo, mantén pulsado el botón de encendido durante 8 segundos. La luz parpadeará una vez.

Modos

Para cambiar de modo, presiona brevemente el botón de encendido.

Ion Pro RT



Larga

1300 lúmenes
(1.5 horas de autonomía)
LED verde fijo
Duración de la batería
25-100 %



Media

800 lúmenes
(3 horas de autonomía)
LED verde fijo
Duración de la batería
25-100 %



Corta

400 lúmenes
(6 horas de autonomía)
LED rojo fijo
Duración de la batería
5-25 %



Parpadeo diurno

300 lúmenes
(24 horas de autonomía)
LED rojo intermitente
Duración de la batería
< 5 %

Flare RT



Parpadeo diurno

90 lúmenes
(6 horas de autonomía)
LED verde fijo
Duración de la batería
25-100 %



Parpadeo durante todo el día

45 lúmenes
(12 horas de autonomía)
LED verde fijo
Duración de la batería
25-100 %



Parpadeo nocturno

5 lúmenes
(15 horas de autonomía)
LED rojo fijo
Duración de la batería
5-25 %



Fijo diurno

25 lúmenes
(4.5 horas de autonomía)
LED rojo intermitente
Duración de la batería < 5 %



Fijo nocturno

5 lúmenes
(13.5 horas de autonomía)
LED rojo intermitente
Duración de la batería < 5 %

Nivel de carga de la batería

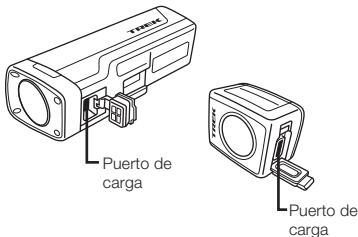
A pesar de que las luces se envían de fábrica cargadas, se recomienda cargarlas de nuevo antes de utilizarlas por primera vez.

IMPORTANTE: Para obtener el mejor rendimiento, carga la batería a temperatura ambiente y en un lugar seco.

Utiliza un cargador USB-C (Ion Pro RT) o Micro USB (Flare RT) certificado con certificación CE o UL. Evita las condiciones extremas, como la humedad y las temperaturas excesivamente altas o bajas.

1. Abre la tapa del puerto USB.
2. Conecta el cable del cargador en el puerto USB de la luz.
3. Conecta el cable en el ordenador o en el adaptador del enchufe de pared.
4. Una vez completada la carga, desenchufa el cable del cargador y cierra la tapa del puerto USB.

AVISO: Comprueba que las tapas del USB estén correctamente cerradas antes de montar en bici con lluvia o en condiciones de humedad. En caso contrario, podrían dañarse las luces.



Estado de carga de la batería Ion Pro RT

Parpadeo rojo

<25 %

Parpadeo amarillo

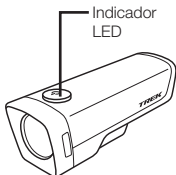
25 % – 75 %

Parpadeo verde

75 % – 99 %

Verde fijo

100%



Estado de carga de la batería Flare RT

Parpadeo rojo

0-75 %

Parpadeo verde

75 % – 99 %

Verde fijo

100%



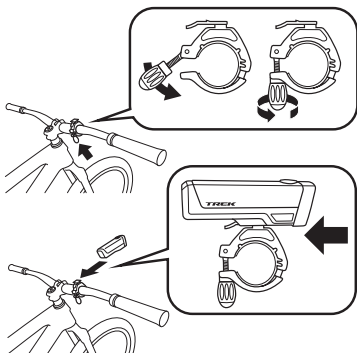
Una vez completada la carga, el led indicador del estado permanecerá fijo durante 1 minuto y, a continuación, se apagará.

Instalación

Instalación de la Ion Pro RT

1. Afloja la tuerca de apriete y abre el soporte.
2. Ajusta en función del tamaño del manillar (31,8 o 35 mm).
3. Cierra y aprieta la tuerca.
4. Desliza la luz sobre el soporte hasta que quede encajada en su lugar.

NOTA: Utiliza la cuña que se incluye para adaptar el soporte a manillares de 25,4.



Desmontaje

1. Presiona hacia abajo en la pestaña del soporte.
2. Desliza la luz para extraerla.



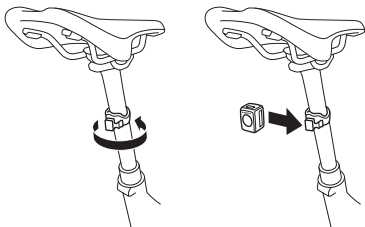
Instalación de la Flare RT

Para instalarla con el soporte trasero Quick Connect

1. Engancha la correa a la tija del sillín.
2. Desliza la luz sobre el soporte hasta que quede encajada en su lugar.

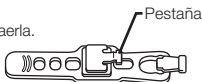
IMPORTANTE: La imagen de la tija con el sillín muestra que la luz está orientada perpendicularmente al suelo para optimizar la visibilidad.

NOTA: Utiliza el segundo gancho para recoger el exceso de correa.



Desmontaje

1. Presiona hacia abajo en la pestaña del soporte.
2. Desliza la luz para extraerla.



Cuidado de la batería

Guarda las luces en un lugar seco a temperatura ambiente. Evita la humedad o las temperaturas extremadamente bajas o altas. Guarda las luces completamente cargadas. Evita que se descarguen por completo. La vida útil de las baterías disminuirá si las luces se guardan totalmente descargadas.

Con el paso del tiempo, disminuirá la autonomía de las baterías. Se pueden realizar aproximadamente 500 cargas completas, dependiendo del cuidado de la misma. Tras completar el ciclo de vida útil, las baterías seguirán cargando, pero su autonomía será limitada. Cuando la autonomía resulte demasiado reducida, recicla la batería. No abras ni incineres la carcasa de las luces.

Viajar con las luces

Las luces contienen una batería de litio. Este producto podría tener ciertas restricciones a la hora de viajar, especialmente en avión. Consulta las restricciones específicas de las compañías aéreas a la hora de viajar con este producto.

Reciclaje

Por favor, recicla la batería.

En EE. UU. puedes obtener más información sobre dónde reciclar las baterías en all2recycle:

<http://www.call2recycle.org/>

Este símbolo que aparece en los productos y/o en los documentos adjuntos significa que los productos eléctricos y electrónicos usados no deben mezclarse con los residuos domésticos generales. Para un tratamiento, recuperación y reciclaje adecuados fuera



de EE. UU., deposita este producto en un punto limpio. En algunos países es posible retornar estos productos al distribuidor local al comprar un producto nuevo equivalente. Al desechar este producto correctamente contribuirás a preservar recursos valiosos y evitar posibles efectos nocivos sobre la salud y el medio ambiente que podrían surgir por una manipulación inapropiada de los residuos. Ponte en contacto con las autoridades locales correspondientes para obtener más información sobre los puntos limpios más cercanos. La legislación nacional puede imponer multas por la eliminación incorrecta de estos productos.

Información de contacto de Trek

Norteamérica

Trek Bicycle
801 West Madison Street
Waterloo, WI 53594 USA
Tel: +1 800-313-8735

Europa

Bikeurope BV
Ceintuurbaan 2-20C
3847 LG Harderwijk
Países Bajos
Tel: +31 (0)33 45 09 060

Reino Unido

Trek Bicycle Corporation, Ltd.
Victory House South, The
Park MK
Ortensia Dr, Milton Keynes,
MK 17 8 LX, Reino Unido
TEL: +44 1908 360 140

Australia

Trek Bicycle Corp. Au.
8 Townsville Street
(Level One)
Fyshwick (ACT)
2609 AU
Tel: +61 (02) 61 732 400

Corea del Sur

5th floor, 312,
Yeongdong-daero
Gangnam-gu, Seoul
República de Corea
ZIP Code: 06177

Japón

トレック・ジャパン(株)
7-28 Oide-cho
Nishinomiya-shi, Hyogo-ken
Japón 662-0036

Declaración de conformidad de la FCC:

Ion Pro RT FCC ID: 2AHXD552373

Flare RT - FCCC ID: 2AHXD553852

Este dispositivo cumple con el apartado 15 de la Normativa de la FCC. El funcionamiento está sujeto a las siguientes dos condiciones:

(1) Este dispositivo no debe causar interferencias nocivas y (2) debe admitir cualquier interferencia recibida, incluyendo las interferencias que puedan ocasionar un funcionamiento incorrecto.

NOTA: Este equipo ha sido probado y ha demostrado cumplir con los límites para los dispositivos digitales de Clase B, con arreglo a lo dispuesto en el apartado 15 de la normativa de la FCC. Los límites han sido diseñados para proteger de forma razonable contra las interferencias nocivas en una instalación residencial.

Este equipo genera, utiliza y puede emitir energía de radiofrecuencia si no se instala y utiliza de acuerdo con las instrucciones, y puede causar interferencias nocivas en las comunicaciones de radio. Sin embargo, no se garantiza que no se puedan producir interferencias en una instalación determinada. En caso de que se produzcan interferencias en la recepción de una señal de radio o televisión, algo que se puede determinar apagando y encendiendo el equipo, se recomienda al usuario intentar corregir la interferencia llevando a cabo una o más de las siguientes medidas:

- Reorientar o cambiar la posición de la antena de recepción.
- Aumentar la distancia entre el equipo y el receptor.
- Conectar el equipo a una toma de un circuito diferente al que está conectado el receptor.
- Consultar con el distribuidor o un técnico de radio/TV cualificado.

Los cambios o modificaciones no aprobados expresamente por la parte responsable del cumplimiento podrían anular la autoridad del usuario para utilizar el equipo.

Este equipo cumple con los límites de exposición a la radiación de FCC establecidos para un entorno no controlado. Este equipo debe instalarse y utilizarse manteniendo una distancia mínima de 20 cm entre la fuente de calor y el cuerpo humano.

Conformidad con la normativa canadiense

Ion Pro RT - (P/N 5298295) IC ID: 21334-552373

Flare RT - (Código 5298300) IC ID: 21334-553852

CAN ICES-3(B)/NMB-3(B)

Este dispositivo contiene transmisores exentos de licencia que cumplen con las RSS de exención de licencia de Innovación, Ciencia y Desarrollo Económico de Canadá. El funcionamiento está sujeto a las siguientes dos condiciones:

(1) Este dispositivo no puede causar interferencias. (2) Este dispositivo debe aceptar cualquier interferencia, incluyendo aquellas que puedan provocar fallos de funcionamiento en el dispositivo.

Declaración de exposición a RF

Este dispositivo cumple con los límites de exposición a la radiación establecidos en la normativa de Innovación, Ciencia y Desarrollo Económico (ISED) establecidos para un entorno no controlado. Este equipo debe instalarse y utilizarse manteniendo una distancia mínima de 20 cm entre la fuente de calor y el cuerpo humano.

L'émetteur exempt de licence contenu dans le présent appareil est conforme aux CNR d'Innovation, Sciences et Développement économique Canada applicables aux appareils radio exempts de licence. L'exploitation est autorisée aux deux conditions suivantes: (1) L'appareil ne doit pas produire de brouillage; (2) L'appareil doit accepter tout brouillage radioélectrique subi, même si le brouillage est susceptible d'en compromettre le fonctionnement.

Déclaration d'exposition aux RF :

Cet équipement est conforme aux limites d'exposition aux rayonnements ISED établies pour un environnement non contrôlé. Cet équipement doit être installé et utilisé avec une distance minimale de 20 cm entre le radiateur et un corps humain.

Conformidad con la normativa del Reino Unido



Por la presente, Trek Bicycle Corporation declara que los dispositivos de luz identificados como "Ion Pro RT" y "Flare RT" cumplen con la siguiente legislación del Reino Unido:

- Los Reglamentos de compatibilidad electromagnética: Electromagnetic Compatibility Regulations 2016
- Los Reglamentos de equipos eléctricos de baja tensión: Electrical Equipment (Safety) Regulations 2016
- Los reglamentos de restricción de sustancias peligrosas en equipos eléctricos: Restriction of the Use of Certain Hazardous Substances in Electrical and Electronic Equipment Regulations 2012
- Los Reglamentos de equipos de radio: Radio Equipment Regulations 2017

El documento completo de la declaración de cumplimiento de la normativa del Reino Unido está disponible a través de tu distribuidor o en la siguiente página: www.trekbikes.com/coc-doc.

Conformidad con la normativa de la Unión Europea



Por la presente, Trek Bicycle Corporation declara que los dispositivos inalámbricos identificados como "IonProRT" y "Flare RT" cumplen con las siguientes directivas europeas:

- Directiva de equipos de radio 2014/53/UE
- Directiva EMC 2014/30/UE
- Directiva de bajo voltaje 2014/35/UE
- Directiva RoHS 2011/65/UE

Puedes consultar el documento completo de la declaración de cumplimiento de la normativa de la EU a través de tu distribuidor más cercano o en la página: <http://www.trekbikes.com/support>

Las luces Ion Pro RT y Flare RT no cumplen con la normativa del código de circulación StVZO de Alemania.

Declaración de conformidad con China

Ion Pro RT - CMIIT ID: 2018DJ6875

ID Flare RT - CMIIT: 2018DJ5531

Declaración de conformidad con Japón

トレック・ジャパン(株)

Ion Pro RT



018-180330

Flare RT



018-180227

Conformidad con la normativa de Corea del Sur

Ion Pro RT - (Código 5298295)



인증자 상호: TREK Bicycle Corporation

기기의 명칭: Ion Pro RT 특정소출력무선기기

무선데이터통신시스템용 무선기기)

모델명: 5298295

제조자/제조국가: TREK Bicycle Corporation / 대만

인증자 식별부호: R-C-T3B-552373

Flare RT - (Código 5298300)



인증자 상호: TREK Bicycle Corporation

기기의 명칭: Flare RT 특정소출력무선기기

무선데이터통신시스템용 무선기기)

모델명: 5298300

제조자/제조국가: TREK Bicycle Corporation / 대만

인증자 식별부호: R-C-T3B-553852

당해 무선기기는 전파혼신 가능성이 있으므로 인명안전과 관련된 서비스는 할 수 없습니다. 당해 무선기기는 운용 중 전파혼신 가능성이 있음. 자전거 전조등 외 사용 금지

trekbikes.com