

TREK



2021 프로칼리버 카본

정비 보충 설명서

목차

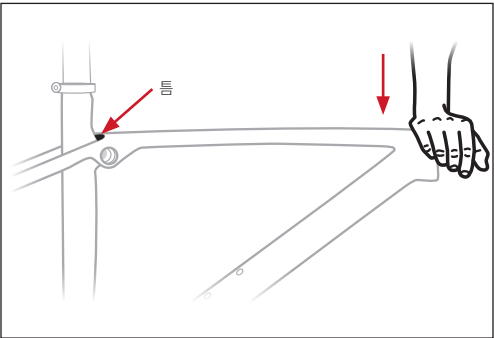
아이소스피드 설치하기	1
뒷 드레일러 행거 설치하기	3
케이블 라우팅	3
가드 설치하기	4
헤드셋	4
바텀 브래킷	5

참고 이 설명서에는 2021 프로칼리버 카본 자전거에만 해당하는 설계 특징과 컴포넌트가 포함되어 있습니다.

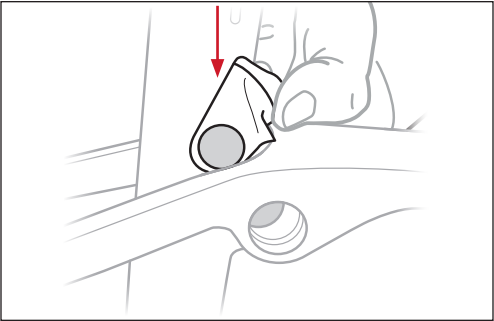
아이소스피드 설치하기

참고 이 키트의 제품번호는 525638입니다. 이 키트에는 별도 판매되는 고무 그로밋(제품번호 W599977)을 제외하고 아이소스피드 조립에 필요한 모든 하드웨어가 포함되어 있습니다.

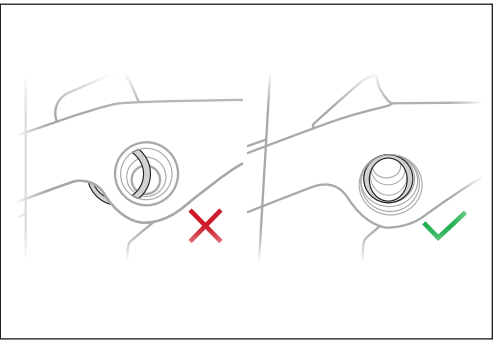
1. 프레임을 적절한 수리대에 놓고 프레임 앞쪽을 눌러서 섯 튜브와 탑 튜브 사이에 틈이 생기도록 합니다.



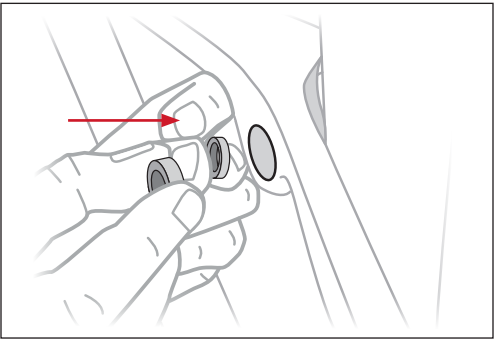
2. 고무 그로밋(제품번호: W599977)을 그 틈에 삽입합니다.



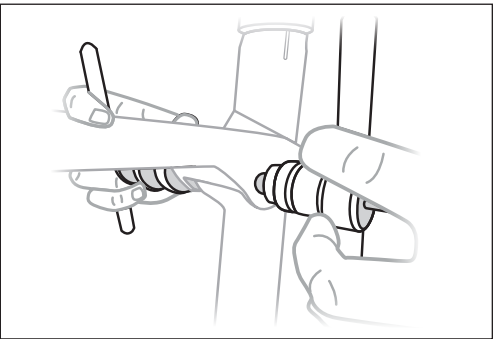
3. 그로밋을 올바른 위치에 삽입하여 베어링 보어와 정렬합니다.



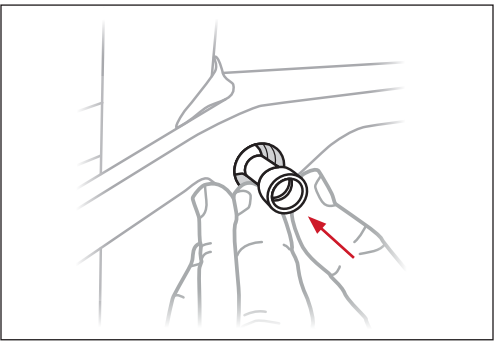
4. 비-드라이브 사이드의 베어링 보어에 그리스를 바른 후 스페이서와 베어링을 설치합니다.



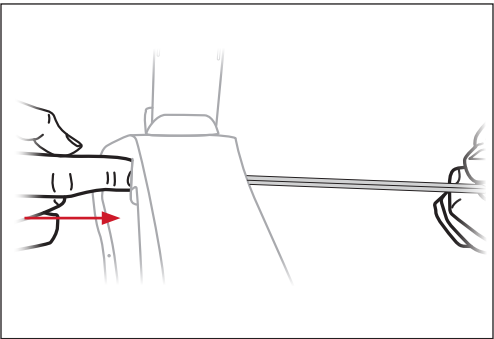
5. 베어링 프레스를 사용하여 비-드라이브 사이드의 베어링을 완전히 설치합니다.



6. 드라이브 사이드 쪽에서 아이소스피드 슬리브를 설치합니다.



7. 비-드라이브 사이드에 첫 번째 아이소스피드 볼트를 설치합니다. 손가락으로 슬리브를 볼트 쪽으로 밀어서 쓰레딩을 시작합니다.

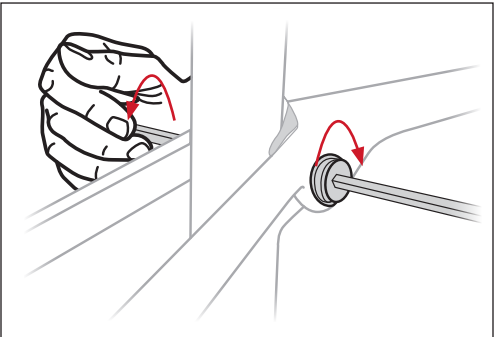


참고 쓰레딩할 때 한 번에 두 번까지만 회전시키도록 합니다.

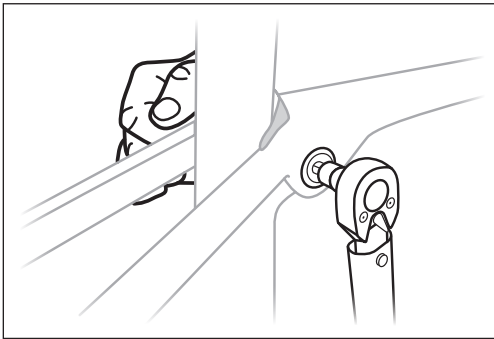
8. 드라이브 사이드 베어링 보어에 그리스를 바릅니다.

9. 볼트와 슬리브를 드라이브 사이드로 밀면서 드라이브 사이드에 두 번째 아이소스피드 볼트와 베어링을 설치합니다. 볼트는 쓰레딩하고 베어링은 드라이브 사이드 쪽에서 슬리브로 누릅니다.

10. 5mm 렌치 두 개를 사용하여 양 볼트를 조입니다.



11. 볼트는 8Nm의 토크로 조입니다.



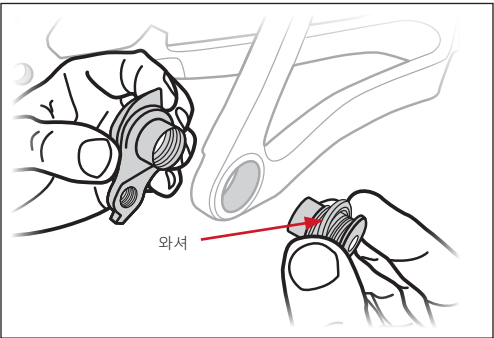
뒷 드레일러 행거 설치하기

⚠ 주의: 행거와 자전거 프레임 사이에는 그리스를 바르지 마십시오.

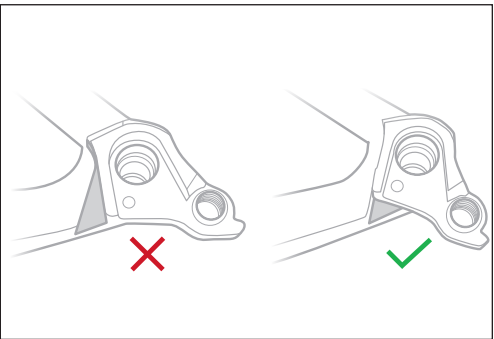
⚠ 주의: UDH 볼트 스레드에는 그리스를 바르지 마십시오.

1. 행거를 드라이브 사이드 체인스테이의 안쪽에 삽입한 후 행거 볼트로 부착합니다(좌측 쓰레딩 방식).

참고 와셔는 프레임과 볼트 사이이 있는 외부 표면에 설치해야 합니다.



2. 그림처럼 행거가 올바른 위치에 있어야 합니다.

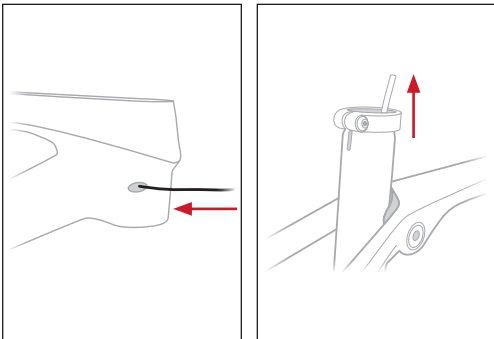


3. 행거 볼트를 25Nm로 조입니다(좌측 쓰레딩 방식).

케이블 라우팅

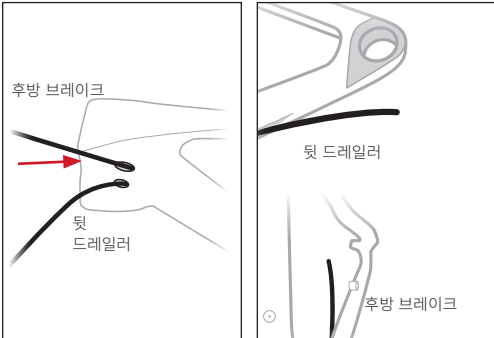
참고 프레임 내부에는 튜브들이 있어 케이블과 호스 라우팅이 헤드 튜브에서부터 나가는 구멍까지 잘 라우팅되도록 가이드합니다.

1. 드롭퍼 포스트(선택사항)

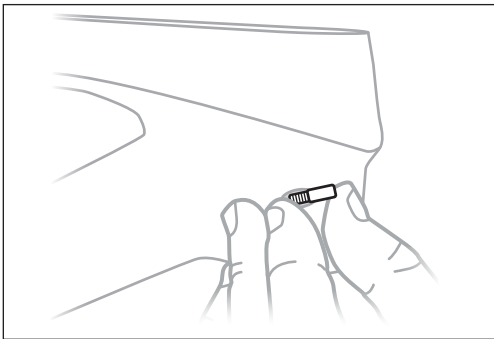


2. 후방 브레이크(헤드 튜브의 상단 구멍)

3. 뒷 드레일러(헤드 튜브의 하단 구멍)



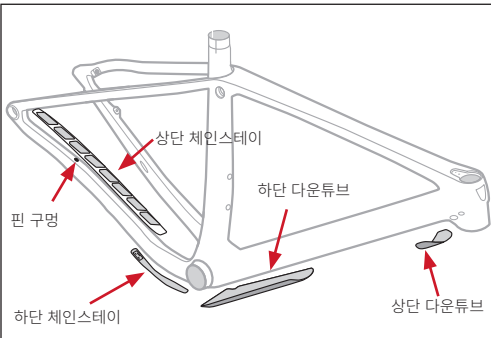
4. 드롭퍼 포스트가 없는 경우, 헤드 튜브 출입 구멍에 플러그 (부품번호 W600649)를 설치합니다.



가드 설치하기

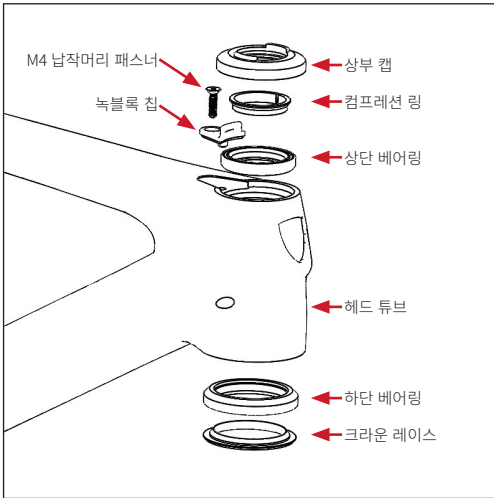
- 상단 다운튜브 제품번호: W582884
- 하단 다운튜브 제품번호: W599975
- 상단 체인스테이(적절한 배치를 위해
접착면에 핀이 포함됨)
제품번호: W582883
- 하단 체인스테이 제품번호: W600295

1. 프레임에서 가드와 맞닿는 부분을 아이소프로필
알코올로 닦아줍니다.
- ⚠ 주의: 아이소프로필 알코올로 프레임 전체를 닦지 마십시오.
2. 접착 부분을 보호하고 있는 커버를 벗깁니다.
3. 가드를 아래 그림처럼 붙입니다.



헤드셋

1. 크라운을 설치한 후 스티어링 튜브에 하단 베어링을
설치합니다.
2. 포크를 아래에서 헤드 튜브로 설치합니다.
3. 스티어링 튜브에 상단 베어링과 컴프레션 링을
설치합니다.



4. M4 납작머리 패스너를 사용하여 녹블록 칩을
설치합니다.
- 참고

2021 프로칼리버는 새로운 녹블록 조립을
사용합니다(제품번호 5252158). 62도 회전 시스템입니다.

5. 상부 캡을 설치합니다.
6. 필요에 따라 스페이서를 설치합니다.

바텀 브래킷

2021 프로칼리버는 BB92 프레스핏 표준 바텀 브래킷을
사용합니다.

제거 및 설치 지침은 바텀 브래킷 제조자 설명서를
참조하십시오.

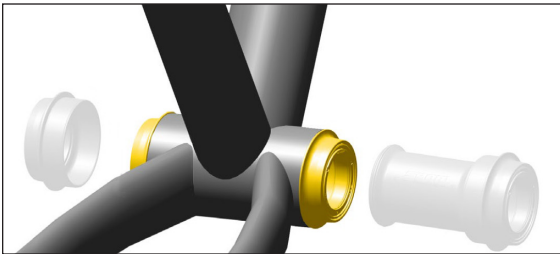


그림: 스램