

BONTRAGER

Bontrager Ion Elite R e Flare R City

trekbikes.com

PN 1052057

Lista de peças

	Ion Elite R	Acessórios (vendidos em separado)
Luz		Capacetes (sistema de encaixe Blendr) *Circuit Modelo 21764 Rally Modelo 21797 
Suporte	Suporte de encaixe rápido Concebida para funcionar com guiadores de 22,2, 25, 31,8 e 35 mm. <i>PN W593503</i> 	Encaixe Capacete Bontrager PN 428462 
Cabo carregador	Cabo Micro USB <i>PN W585319</i> (2-fios)  Peça de Substituição <i>PN W559136</i> (4-fios)	
	Flare R City	
Luz		Clipe de encaixe na bolsa do selim Bontrager PN W528503 Suporte de fixação para luz de estilo clipe acoplase a bolsas de selim, mochilas, cintos e bolsos.
Suporte de fixação	Suporte de encaixe rápido para luz traseira <i>PN W533846</i> 	

AVISO

Se não conseguires ver outras pessoas na estrada ou no caminho ou se as outras pessoas não te conseguirem ver, podes ter um acidente. Verifique se as luzes estão configuradas, a funcionar corretamente e se as baterias estão carregadas.

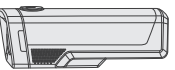
Funcionamento básico Ion Elite R (ver a Tabela 1)

Para ligar, clicar duas vezes no botão de ligar (movimento similar ao de um rato de computador) Para desligar, manter premido o botão ligar/desligar. Para alterar o modo, premir rapidamente o botão ligar/desligar.

NOTA: Quando se liga, a luz vai regressar ao último modo ativo.

Tabela 1

Modos, tempos de funcionamento e duração da bateria

Botão ligar-desligar/LED de estado	Modo	Potência máxima (lúmenes)	Tempo de funcionamento (horas)	Cor do botão ligar-desligar/LED de estado	Duração da bateria (%)
	Alto	1000	1,5	Verde – fixa	25% – 100%
	Médio	650	3		
	Baixo	350	6	Vermelha – fixa	5% a 25%
	Noite	200	26	Vermelha – intermitente	Menos de 5%
	Dia	300	22		

AVISO: LUZ DIANTEIRA

A luz pode estar quente e causar uma queimadura ou danificar o material com o qual entrou em contacto. Não ativar (ligar) a luz em ambientes fechados.

Funcionamento básico Flare R City (ver a Tabela 2)

Para ligar, pressionar o botão de ligar/desligar.

A luz vai estar no modo de potência utilizado quando se desligou.

Para desligar, manter pressionado o botão de ligar/desligar até que a luz se apague.

Luminosidade automática

Para desativar ou ativar a luminosidade automática, manter premido o botão de ligar/desligar durante 8 segundos. O LED principal vai piscar uma vez.

As luzes ajustam a sua luminosidade de forma automática para máxima visibilidade e conservação da bateria.

A Flare R City vai tornando-se mais brilhante consoante a luz ambiente aumenta (dia) e menos intensa à medida que a luz ambiente diminui (noite).

NOTA: Quando a luminosidade automática está ativa, os modos da Flare R City são intermitência automática ou fixo automático.

Carregamento e manutenção da bateria (ver Tabela 3)

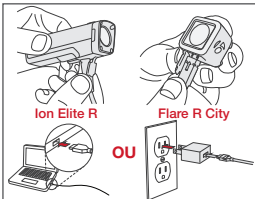
Tanto a Ion Elite R como a Flare R City vêm na embalagem já com a carga completa, mas recomendamos que as recarregue antes da primeira utilização.

Para carregar a bateria

IMPORTANTE: Para obteres melhores resultados, carregar a bateria num local seco e à temperatura ambiente. Utilizar um carregador USB aprovado do tipo CE ou UL adequado para 500 mA ou superior. Deve-se evitar condições extremas, incluindo humidade, frio ou climas extremamente quentes.

- Abrir a proteção da porta USB.
- Ligar o cabo carregador micro USB à porta USB que se encontra na luz.
- Ligar o cabo a um computador ou a uma tomada.
- Quando o carregamento estiver completo, desligar o cabo micro USB e fechar a entrada USB.

IMPORTANTE: Certificar de que a proteção USB está fechada antes de usar a bicicleta com chuva ou em condições de humidade. Se a proteção USB não estiver fechada, poderá danificar a luz.



Acerca deste produto

A **Ion Elite R** garante potência para iluminar qualquer estrada ou trilho e a **Flare R City** proporciona a segurança adicional de uma luz de circulação diurna traseira. Ambas são recarregáveis por USB e oferecem um modo Intermitente Diurno distintivo que é visível até um máximo de 2 km e 0,9 km de distância, respetivamente.

AVISO

Não utilizar se a bateria estiver danificada. Além disso, não perfurar, esmagar, deformar, desmontar ou aquecer uma bateria de iões de lítio acima da temperatura permitida. Os danos aplicados na bateria podem resultar em incêndio, explosão, ou ficar em contacto com resíduos ou pó de lítio.

IMPORTANTE: Consultar as leis locais sobre iluminação de veículos. Luzes intermitentes e em modo de potência máxima podem não ser permitidas em todos os locais. As Ion Elite R e Flare R City não estão em conformidade com as regras de circulação rodoviária da Alemanha StVZO.

Especificações

- Ion Elite R:** 4900 mAh, 3,63 V, bateria de iões de lítio de 17,787 Wh
- Flare R City:** 250 mAh, 3,7 Vdc, 0,9 Wh
- Temperatura de carregamento e funcionamento da bateria:** 0 °C a 40 °C
Desempenho reduzido quando utilizada em temperaturas negativas.

Mais informações

Se for preciso ajuda que não conste neste manual, contactar o revendedor Bontrager ou visita bontrager.com

Tabela 2

Comutação de modos da Flare R City Pressionar rapidamente o botão ligar/desligar. Cada vez que se pressiona o botão, passa para o modo seguinte

Modo*	Potência de Lúmen (pico)	Tempo de funcionamento (horas)	Luminosidade Automática
Intermitência Auto			
Dia	35	8	Sim
Noite	35	16	Sim
Fixo automático			
Dia	20	3	Sim
Noite	2	20	Sim

*Com auto luminosidade ativa

Tabela 3

Carregamento e manutenção da bateria da Ion Elite R

Cor do botão ligar-desligar/LED de estado	Carga (%)	Duração da carga (horas)
Vermelha – intermitente	0 a 75%	12
Verde – intermitente	75 a 99%	
Verde – fixa ¹	100%	

1. Quando estiver completamente carregada, a luz LED de indicação de estado permanece fixa durante 1 minuto e, em seguida, desliga-se.

2. Ao ligar depois da descarga total da bateria, pode demorar 1 minuto até o indicador LED se ligar, indicando a ocorrência da carga.

Funcionalidade do estado da bateria Flare R City

O LED de estado informa acerca da percentagem restante de bateria.

Vermelha – fixa	5% to 25%	1.5
Vermelha – intermitente	Menos de 5%	

Funcionalidade de bateria fraca Flare R City

A luz comuta automaticamente para o modo intermitência de indicação de bateria fraca quando a carga da mesma está abaixo dos 5%. Significa que a autonomia da luz será prolongada durante mais uma hora.

Manutenção da bateria

Armazenar a luz num local seco e à temperatura ambiente. Evitar ambientes húmidos ou extremamente quentes ou frios.

Armazenar a luz com a bateria carregada. Evitar que a bateria descarregue completamente. A duração da bateria irá diminuir se a bateria for armazenada totalmente descarregada.

O tempo de funcionamento da bateria irá diminuir ao longo do tempo. É possível carregar totalmente 500 vezes, dependendo do cuidado. Depois de terminada a vida útil, a bateria continuará a carregar, mas com um tempo de funcionamento reduzido. Quando o tempo de funcionamento deixar de ser suficiente, não abrir nem queimar a luz, por favor reciclar.

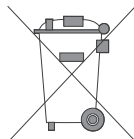
Viajar com a bateria

Ao viajar de avião, colocar a luz e a(s) bateria(s) de iões de lítio na mala de mão.

Reciclagem

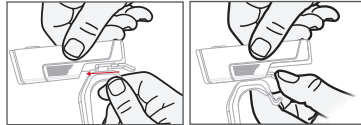
Reciclar a luz com a bateria. Saiba onde pode fazê-lo nos EUA em www.call2recycle.org.

Quando este símbolo está presente nos produtos e/ou nos documentos anexos significa que os produtos elétricos e eletrónicos não devem ser misturados juntamente com o lixo doméstico. Para proceder ao tratamento, recuperação e reciclagem adequados (fora dos EUA), depositar este produto nos pontos de recolha designados. Como alternativa, em alguns países poderá conseguir devolver os produtos à sua loja local sob a condição de compra de um novo produto equivalente. A eliminação correta deste produto ajudará a poupar recursos valiosos e a evitar potenciais efeitos negativos para a saúde humana e para o meio ambiente, que poderiam resultar do manuseio inadequado dos resíduos. Contactar as autoridades locais para obter mais detalhes sobre o ponto de recolha designado mais próximo. Poderão ser aplicáveis sanções penais pela eliminação incorreta destes resíduos, de acordo com a legislação nacional.



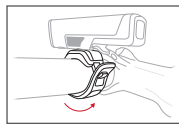
Instalação e funcionalidades especiais da Ion Elite R

- Deslizar a luz pelo suporte de encaixe rápido até encaixar.



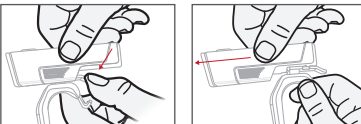
- Esticar a correia de fixação à volta do guiador e ligar o gancho à ranhura correta.

Quando instalada corretamente, a luz deve estar paralela ao chão.



Remoção

- Pressionar o elemento de libertação do suporte.
- Deslizar a luz para a frente para retirar a mesma.



Funcionalidade de bateria fraca

Quando a carga da bateria ficar abaixo de 5%, a luz ajusta automaticamente a luminosidade para os 50 lúmenes. Significa que a autonomia da luz será prolongada durante mais 30 minutos.

Ativar/desativar a configuração de trail

Pode desativar os modos de intermitência e ativar os modos fixos quando está a pedalar no escuro.

Para ativar o modo Configuração de Trail, manter pressionado o botão ligar/desligar durante 8 segundos. A luz apagará e o LED principal piscará uma vez. Repetir o processo para desativar.

Reset

Para repor as definições de fábrica da luz, com a luz ligada, mantém premido o botão ligar/desligar durante 15 segundos. O LED principal piscará uma vez aos 8 segundos e piscará novamente aos 15 segundos. Soltar o botão depois de o LED piscar a segunda vez.

Instalação da Flare R City

1. Instalar o encaixe de engate rápido no espigão, colocando a alavanca do lado da transmissão da bicicleta. Quando bem instalada, a lente deve estar perpendicular ao solo e o ícone do selim deve estar a apontar na mesma direção do próprio selim da bicicleta.

2. Puxar a alça em torno do espigão de selim e encaixá-la na presilha.

3. Deslizar a luz no encaixe.

Normas FCC

Declarações de Conformidade Regulamentar

Normas de Conformidade da FCC

Ion Elite R

Este aparelho está em conformidade com a Secção 15 das Normas da FCC (Comissão Federal de Comunicações dos EUA). A utilização do mesmo está sujeita às seguintes condições: (1) este aparelho não poderá causar interferências nocivas (2) este aparelho tem de aceitar quaisquer interferências recebidas, incluindo interferências que possam causar anomalias no seu funcionamento.

NOTA: este equipamento foi testado e encontra-se em conformidade com os limites especificados para um equipamento digital de Classe B, de acordo com a Secção 15 das Normas da FCC. Estes limites foram estabelecidos para proporcionar uma proteção razoável contra interferências nocivas numa instalação residencial. Este equipamento gera, utiliza e pode emitir energia de radiofrequência e, caso não seja instalado e utilizado de acordo com as instruções, poderá causar interferências nocivas nas comunicações via rádio. No entanto, não existem quaisquer garantias de que não ocorram interferências numa determinada instalação.

Este produto poderá causar interferências em equipamentos de rádio e não deverá ser instalado nas proximidades de equipamento comunicações da segurança marítima ou de outros equipamentos de comunicações ou de navegação vitais que funcionem na faixa 0.45-30 MHz.

Se este equipamento causar de facto interferências nocivas na receção via rádio ou de televisão, o que pode ser determinado desligando e ligando o equipamento, recomenda-se ao utilizador que tente eliminar as interferências através de uma ou mais das seguintes medidas:

- Reorientar ou colocar a antena recetora noutro local.
- Aumentar a distância de separação entre o equipamento e o recetor.
- Ligar o equipamento a uma tomada num circuito diferente daquele ao qual o recetor está ligado.
- Consultar um técnico de rádio/TV experiente para obter ajuda.

NOTAS: A TREK BICYCLE CORPORATION NÃO SE RESPONSABILIZA POR QUALQUER INTERFERÊNCIA DE RÁDIO OU TELEVISÃO CAUSADA POR MODIFICAÇÕES NÃO AUTORIZADAS A ESTE EQUIPAMENTO. QUAISQUER ALTERAÇÕES OU MODIFICAÇÕES, QUE NÃO TENHAM SIDO EXPRESSAMENTE AUTORIZADAS PELA TREK BICYCLE CORPORATION A ESTE APARELHO PODERÃO ANULAR O DIREITO DO UTILIZADOR DE UTILIZAR O EQUIPAMENTO.

Normas CE

Declarações de Conformidade Regulamentar

Normas de Conformidade da FCC

Ion Elite R

Este aparelho está em conformidade com a Secção 15 das Normas da FCC (Comissão Federal de Comunicações dos EUA). A utilização do mesmo está sujeita às seguintes condições: (1) este aparelho não poderá causar interferências nocivas (2) este aparelho tem de aceitar quaisquer interferências recebidas, incluindo interferências que possam causar anomalias no seu funcionamento.

NOTA: este equipamento foi testado e encontra-se em conformidade com os limites especificados para um equipamento digital de Classe B, de acordo com a Secção 15 das Normas da FCC. Estes limites foram estabelecidos para proporcionar uma proteção razoável contra interferências nocivas numa instalação residencial. Este equipamento gera, utiliza e pode emitir energia de radiofrequência e, caso não seja instalado e utilizado de acordo com as instruções, poderá causar interferências nocivas nas comunicações via rádio. No entanto, não existem quaisquer garantias de que não ocorram interferências numa determinada instalação.

Este produto poderá causar interferências em equipamentos de rádio e não deverá ser instalado nas proximidades de equipamento comunicações da segurança marítima ou de outros equipamentos de comunicações ou de navegação vitais que funcionem na faixa 0.45-30 MHz.

Se este equipamento causar de facto interferências nocivas na receção via rádio ou de televisão, o que pode ser determinado desligando e ligando o equipamento, recomenda-se ao utilizador que tente eliminar as interferências através de uma ou mais das seguintes medidas:

- Reorientar ou colocar a antena recetora noutro local.
- Aumentar a distância de separação entre o equipamento e o recetor.
- Ligar o equipamento a uma tomada num circuito diferente daquele ao qual o recetor está ligado.
- Consultar um técnico de rádio/TV experiente para obter ajuda.

NOTAS: A TREK BICYCLE CORPORATION NÃO SE RESPONSABILIZA POR QUALQUER INTERFERÊNCIA DE RÁDIO OU TELEVISÃO CAUSADA POR MODIFICAÇÕES NÃO AUTORIZADAS A ESTE EQUIPAMENTO. QUAISQUER ALTERAÇÕES OU MODIFICAÇÕES, QUE NÃO TENHAM SIDO EXPRESSAMENTE AUTORIZADAS PELA TREK BICYCLE CORPORATION A ESTE APARELHO PODERÃO ANULAR O DIREITO DO UTILIZADOR DE UTILIZAR O EQUIPAMENTO.

Normas CE

Declarações de Conformidade Regulamentar

Normas de Conformidade da FCC

Ion Elite R

A Trek Bicycle Corporation e a Bontrager declaram que os dispositivos de iluminação identificados como "Ion Elite R" e "Flare R City" estão em conformidade com as seguintes Diretivas Europeias:

Ion Elite R

- Diretiva CEM 2014/30/EU
- Diretiva da Baixa Voltagem 2014/35/EU
- Diretiva RSP 2011/65/UE

Flare R City

- Diretiva CEM 2014/30/EU
- Diretiva RSP 2011/65/UE

O texto completo da declaração da UE relativa à conformidade encontra-se disponível junto de um agente ou no seguinte endereço Web: http://www.trekbikes.com/support

As luzes Ion Elite R e Flare R City não estão em conformidade com a direção geral de viação da Alemanha StVZO.

Normas CE

Declarações de Conformidade Regulamentar

Normas de Conformidade da FCC

Ion Elite R

Este aparelho está em conformidade com a Secção 15 das Normas da FCC (Comissão Federal de Comunicações dos EUA). A utilização do mesmo está sujeita às seguintes condições: (1) este aparelho não poderá causar interferências nocivas (2) este aparelho tem de aceitar quaisquer interferências recebidas, incluindo interferências que possam causar anomalias no seu funcionamento.

NOTA: este equipamento foi testado e encontra-se em conformidade com os limites especificados para um equipamento digital de Classe B, de acordo com a Secção 15 das Normas da FCC. Estes limites foram estabelecidos para proporcionar uma proteção razoável contra interferências nocivas numa instalação residencial. Este equipamento gera, utiliza e pode emitir energia de radiofrequência e, caso não seja instalado e utilizado de acordo com as instruções, poderá causar interferências nocivas nas comunicações via rádio. No entanto, não existem quaisquer garantias de que não ocorram interferências numa determinada instalação.

Este produto poderá causar interferências em equipamentos de rádio e não deverá ser instalado nas proximidades de equipamento comunicações da segurança marítima ou de outros equipamentos de comunicações ou de navegação vitais que funcionem na faixa 0.45-30 MHz.

Se este equipamento causar de facto interferências nocivas na receção via rádio ou de televisão, o que pode ser determinado desligando e ligando o equipamento, recomenda-se ao utilizador que tente eliminar as interferências através de uma ou mais das seguintes medidas:

- Reorientar ou colocar a antena recetora noutro local.
- Aumentar a distância de separação entre o equipamento e o recetor.
- Ligar o equipamento a uma tomada num circuito diferente daquele ao qual o recetor está ligado.
- Consultar um técnico de rádio/TV experiente para obter ajuda.

NOTAS: A TREK BICYCLE CORPORATION NÃO SE RESPONSABILIZA POR QUALQUER INTERFERÊNCIA DE RÁDIO OU TELEVISÃO CAUSADA POR MODIFICAÇÕES NÃO AUTORIZADAS A ESTE EQUIPAMENTO. QUAISQUER ALTERAÇÕES OU MODIFICAÇÕES, QUE NÃO TENHAM SIDO EXPRESSAMENTE AUTORIZADAS PELA TREK BICYCLE CORPORATION A ESTE APARELHO PODERÃO ANULAR O DIREITO DO UTILIZADOR DE UTILIZAR O EQUIPAMENTO.

Normas CE

Declarações de Conformidade Regulamentar

Normas de Conformidade da FCC

Ion Elite R

Este aparelho está em conformidade com a Secção 15 das Normas da FCC (Comissão Federal de Comunicações dos EUA). A utilização do mesmo está sujeita às seguintes condições: (1) este aparelho não poderá causar interferências nocivas (2) este aparelho tem de aceitar quaisquer interferências recebidas, incluindo interferências que possam causar anomalias no seu funcionamento.

NOTA: este equipamento foi testado e encontra-se em conformidade com os limites especificados para um equipamento digital de Classe B, de acordo com a Secção 15 das Normas da FCC. Estes limites foram estabelecidos para proporcionar uma proteção razoável contra interferências nocivas numa instalação residencial. Este equipamento gera, utiliza e pode emitir energia de radiofrequência e, caso não seja instalado e utilizado de acordo com as instruções, poderá causar interferências nocivas nas comunicações via rádio. No entanto, não existem quaisquer garantias de que não ocorram interferências numa determinada instalação.

Este produto poderá causar interferências em equipamentos de rádio e não deverá ser instalado nas proximidades de equipamento comunicações da segurança marítima ou de outros equipamentos de comunicações ou de navegação vitais que funcionem na faixa 0.45-30 MHz.

Se este equipamento causar de facto interferências nocivas na receção via rádio ou de televisão, o que pode ser determinado desligando e ligando o equipamento, recomenda-se ao utilizador que tente eliminar as interferências através de uma ou mais das seguintes medidas:

- Reorientar ou colocar a antena recetora noutro local.
- Aumentar a distância de separação entre o equipamento e o recetor.
- Ligar o equipamento a uma tomada num circuito diferente daquele ao qual o recetor está ligado.
- Consultar um técnico de rádio/TV experiente para obter ajuda.

Informações de contacto da Trek Bicycle Corporation

América do Norte

Trek Bicycle Corporation
801 West Madison Street
Waterloo, WI 53594
EUA
Tel.: 800 313 8735

Europa

Bikeurope BV
Ceintuurbaan 2-20C
3847 LG Harderwijk
Países Baixos
Tel.: +31 (0)88 4500699

Austrália

Trek Bicycle Corp. Au.
8 Townsville Street
(Level One)
Fyshwick (ACT)
2609 AU
Tel.: +61 (02) 61 732 400

Normas CE

Declarações de Conformidade Regulamentar

Normas de Conformidade da FCC

Ion Elite R

Este aparelho está em conformidade com a Secção 15 das Normas da FCC (Comissão Federal de Comunicações dos EUA). A utilização do mesmo está sujeita às duas seguintes condições: (1) este aparelho não poderá causar interferências (2) este aparelho tem de aceitar quaisquer interferências, incluindo interferências que possam causar anomalias no seu funcionamento.

Le présent appareil est conforme aux CNR d'Industrie Canada applicable aux appareils radio. Exempts de licence. L'exploitation est autorisée aux deux conditions suivantes: (1) l'appareil ne doit pas produire de brouillage, et (2) l'utilisateur de l'appareil doit accepter tout brouillage radioélectrque subi, meme si le brouillage est susceptible d'en compromettre le fonctionnement.

Este equipamento de luzes Ion Elite R cumpre os limites da FCC e da IC de exposição a radiações especificados para um ambiente não controlado. O estado da listagem na REL (Lista de Equipamentos de Rádio) da Indústria do Canadá pode ser consultado no seguinte endereço Web: http://www.ic.gc.ca/app/sitt/reitel/srch/ nwRdSrch.do?lang=eng

Normas de Conformidade da Indústria do Canadá

CAN ICES-3(B)/NMB-3(B)

Este aparelho está em conformidade com as normas RSS relativas à utilização isenta de licenças. Este equipamento de luzes Ion Elite R cumpre os limites da FCC e da IC de exposição a radiações especificados para um ambiente não controlado. O estado da listagem na REL (Lista de Equipamentos de Rádio) da Indústria do Canadá pode ser consultado no seguinte endereço Web: http://www.ic.gc.ca/app/sitt/reitel/srch/ nwRdSrch.do?lang=eng

Le présent appareil est conforme aux CNR d'Industrie Canada applicable aux appareils radio. Exempts de licence. L'exploitation est autorisée aux deux conditions suivantes: (1) l'appareil ne doit pas produire de brouillage, et (2) l'utilisateur de l'appareil doit accepter tout brouillage radioélectrque subi, meme si le brouillage est susceptible d'en compromettre le fonctionnement.

Este equipamento de luzes Ion Elite R cumpre os limites da FCC e da IC de exposição a radiações especificados para um ambiente não controlado. O estado da listagem na REL (Lista de Equipamentos de Rádio) da Indústria do Canadá pode ser consultado no seguinte endereço Web: http://www.ic.gc.ca/app/sitt/reitel/srch/ nwRdSrch.do?lang=eng

Também se encontram disponíveis informações adicionais do Canadá relativas à exposição a radiações de radiofrequência no seguinte endereço Web: http://www.ic.gc.ca/eic/site/smt-gst.nsf/eng/sf08792.html

Cet appareil est conforme aux limites d'exposition à la fréquence radio (FR) d'IC et de FCC. La puissance de sortie émise par l'appareil de sans fil Ion Pro RT est inférieure à la limite d'exposition aux fréquences radio d'Industry Canada (IC). Cet appareil est en contact direct avec l'utilisateur dans des conditions normales d'utilisation. L'émetteur ne doit pas être co-implémenté ou utilisé conjointement avec une autre antenne ou un autre émetteur. Ce périphérique est homologué pour l'utilisation au Canada. Pour consulter l'entrée correspondant à l'appareil dans la liste d'équipement radio (REL - Radio Equipment List) d'Industry Canada rendez-vous sur: http://www.ic.gc.ca/app/sitt/reitel/srch/nwRdSrch. do?lang=fra

Pour des informations supplémentaires concernant l'exposition aux RF au Canada rendezvous sur: http://www.ic.gc.ca/eic/site/smt-gst.nsf/fra/sf08792.html

Cet appareil est conforme aux limites d'exposition à la fréquence radio (FR) d'IC et de FCC. La puissance de sortie émise par l'appareil de sans fil Ion Pro RT est inférieure à la limite d'exposition aux fréquences radio d'Industry Canada (IC). Cet appareil est en contact direct avec l'utilisateur dans des conditions normales d'utilisation. L'émetteur ne doit pas être co-implémenté ou utilisé conjointement avec une autre antenne ou un autre émetteur. Ce périphérique est homologué pour l'utilisation au Canada. Pour consulter l'entrée correspondant à l'appareil dans la liste d'équipement radio (REL - Radio Equipment List) d'Industry Canada rendez-vous sur: http://www.ic.gc.ca/app/sitt/reitel/srch/nwRdSrch. do?lang=fra

Pour des informations supplémentaires concernant l'exposition aux RF au Canada rendezvous sur: http://www.ic.gc.ca/eic/site/smt-gst.nsf/eng/sf08792.html