

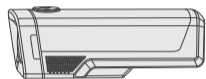





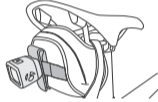

## BONTRAGER

### Bontrager Ion Elite R en Flare R City

trekbikes.com

PN 1052057

#### Lijst met onderdelen

	Ion Elite R	Accessoires (los verkocht)
<b>Licht</b>		<b>Helmen</b> (Blendr-bevestigingssysteem) <b>*Circuit Model 21764 Rally Model 21797</b> 
<b>Houder</b>	<b>Quick-connect-plus houder</b> Geschikt voor montage op 22,2, 25, 31,8 en 35 mm sturen. PN W593503 	<b>Bontrager helmhouder</b> PN 428462 
<b>Oplaadkabel</b>	<b>Micro-usb-kabel</b> PN W585319 (2-aderig)  Vervanging PN W559136 (4-aderig)	
	Flare R City	
<b>Verlichting</b>		<b>Bontrager zadeltasbevestiging</b> PN W528503 Opklikbare lichthouder is te bevestigen aan zadeltassen, riemen en zakken. 
<b>Montage</b>	<b>Quick connect-houder voor achterlicht</b> PN W533846 	

#### WAARSCHUWING

Wanneer je geen goed zicht hebt of wanneer andere mensen jou niet kunnen zien, bestaat het risico op ongevallen. Zorg ervoor dat de verlichting juist geïnstalleerd is en correct werkt en dat de accu's zijn opgeladen.

#### Basisbediening Ion Elite R (zie Tabel 1)

Klik om hem aan te zetten twee keer (zoals de muis van een computer) op de aan-/uitknop. Uitschakelen: houd de aan-/uitknop ingedrukt. Om van verlichtingsstand te veranderen, druk kort op de aan-/uitknop.

**OPMERKING:** Als je de lamp aanzet, gaat hij terug naar de laatste actieve stand.

#### Tabel 1

##### Verlichtingsstanden, brandduur en accuduur

Aan-/uitknop/ Status-led	Verlichtingsstand	Maximale helderheid (lumen)	Brandduur (uren)	Aan-/uitknop/ Status-ledkleur	Accu capaciteit, %
	Hoog	1000	1,5	Groen constant	25% – 100%
	Gemiddeld	650	3		
	Laag	350	6	Rood constant	5% – 25%
	Night Flash	200	26	Rood knipperend	Minder dan 5%
	Day Flash	300	22		

#### WAARSCHUWING: KOPLAMP

De lamp kan heet zijn en bij contact brandwonden of materiaalschade veroorzaken. Schakel de lamp niet in (zet hem niet aan) in een afgesloten ruimte.

#### Basisbediening Flare R City (zie Tabel 2)

Druk om de lamp in te schakelen op de aan-/uitknop. De lamp gaat branden in de laatst gebruikte verlichtingsstand. Houd de aan-/uitknop ingedrukt totdat de lamp uitgaat.

#### Automatische helderheid

Houd de aan-/uitknop 8 seconden ingedrukt om de automatische helderheid in of uit te schakelen. De hoofd-led knippert dan één keer. De lampen passen automatisch hun helderheid aan om optimaal zichtbaar te zijn en de accu te sparen. De Flare R City gaat feller branden als het omgevingslicht sterker is (overdag) en minder fel als het omgevingslicht zwakker is ('s nachts).

**OPMERKING:** Wanneer de automatische helderheid actief is, kan de Flare R City automatisch knipperen of automatisch constant branden.

#### Accu opladen en onderhoud (zie Tabel 3)

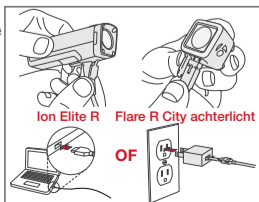
Zowel de Ion Elite R als de Flare R City komen volledig opgeladen uit de verpakking, maar we raden je aan ze eerst op te laden.

#### De accu opladen

**BELANGRIJK:** Voor de beste resultaten dient het opladen op een droge plaats en bij kamertemperatuur te gebeuren. Gebruik een kwalitatief goede CE- of UL-goedgekeurde usb-lader met een capaciteit van 500 mA of hoger. Vermijd extreme omstandigheden zoals vocht, kou of extreme hitte.

- Open het klepje van de usb-poort.
- Steek de micro-usb-laadkabel in de usb-poort op de lamp.
- Sluit de kabel aan op een computer of op een lichtnet-adapter.
- Zodra het opladen is voltooid, haal je de stekker van de micro-oplaadkabel eruit en doe je het klepje van de USB-poort erop.

**BELANGRIJK:** Zorg ervoor dat de usb-aansluiting is afgedekt voordat u gaat rijden in de regen of bij natte omstandigheden. Als het usb-klepje niet gesloten is, kan de lamp beschadigen.



#### Over dit product

De Ion Elite R geeft genoeg licht om elke weg of trail te verlichten, en de Flare R City biedt je de extra veiligheid van dagrijverlichting. Beide lichten zijn usb-oplaadbaar en beschikken over een opvallende Day Flash knippermodus, die zichtbaar is tot op respectievelijk 2 km en 0,9 km afstand.

#### WAARSCHUWING

Gebruik de batterij niet meer indien hij beschadigd is. De batterij niet vervormen, lek steken, verbuigen of verhitten boven de toegestane gebruikstemperatuur. Beschadiging van de batterij kan leiden tot het vlam vatten of exploderen ervan, of tot blootstelling aan lithiumdeeltjes of -stof.

**BELANGRIJK:** Zorg dat u op de hoogte bent van de wetgeving in uw land met betrekking tot fietsverlichting. Knipperende of zeer heldere verlichting is mogelijk niet overal toegestaan. De Ion Elite R en Flare R City voldoen niet aan de Duitse verkeerswet StVZO.

#### Specificaties

- Ion Elite R:** 4900 mAh, 3,63 V, 17,787 Wh Lithium-ion batterij
- Flare R City:** 250 mAh, 3,7 Vdc, 0,9 Wh
- Laad- en gebruikstemperatuur batterij:** Van 0°C tot 40°C  
Verminderde prestaties bij gebruik onder het nulpunt.

#### Voor meer informatie

Als je informatie nodig hebt die niet in deze handleiding te vinden is, ga dan naar je Bontrager-dealer of kijk op Bontrager.com.

#### Tabel 2

##### De stand van de Flare R City wijzigen

Druk kort op de aan/uit-knop. Bij elke druk op de knop schakelt de lamp over naar de volgende stand.

Verlichtingsstand*	Lumen output (piek)	Brandduur (uren)	Automatische helderheid
<b>Automatisch knipperen</b>			
Dag	35	8	Ja
's Nachts	35	16	Ja
<b>Automatisch constant</b>			
Dag	20	3	Ja
's Nachts	2	20	Ja

\*Terwijl automatische helderheid is ingeschakeld.

#### Tabel 3

##### Accu van de Ion Elite R opladen en onderhouden

Aan-/uitknop/Status-ledkleur	Opladniveau, %	Oplaadduur (uren)
Rood knipperend	0% – 75%	12
Groen knipperend	75% – 99%	
Groen constant <sup>1</sup>	100%	

- Eenmaal volledig opgeladen blijft het status-ledlampje 1 minuten branden voordat het dooft.
- Indien de batterij volledig ontladen is, kan het enige tijd duren vooraleer de led-indicator gaat branden ten teken dat er wordt opgeladen.

##### Functie voor accustatus van de Flare R City

Het status-ledlampje geeft aan hoeveel procent van de accuspanning resteert.

Rood constant	5% tot 25%	1,5
Rood knipperend	Minder dan 5%	

##### Functie voor lage accuspanning van de Flare R City

De lamp gaat automatisch over in de knipperstand voor lage accuspanning als de accu minder dan 5% over heeft. Daardoor kan de lamp nog een uur extra branden.

##### Verzorging van de accu

Berg de lamp op een droge plaats en bij kamertemperatuur op. Vermijd vocht en extreme hitte of kou. Berg de lamp in geladen toestand op. Vermijd 'diepontlading.' De levensduur van de accu zal afnemen als de accu wordt opgeborgen in volledig ontladen toestand.

Na verloop van tijd zal de brandduur van de accu afnemen. Afhankelijk van de verzorging kan de accu ongeveer 500 maal worden opgeladen. Na een volledige levenscyclus zal de accu nog steeds opladen, maar de brandduur zal verkorten. Indien de brandduur onvoldoende wordt, recycle de lamp. De lamp nooit verbranden of de behuizing van de verlichting openmaken.

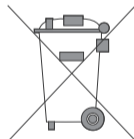
##### Op reis met de accu

Reis je per vliegtuig, neem dan het licht plus de li-ion-accu mee in je handbagage.

##### Recycling

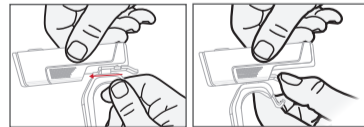
Gelieve het licht en de accu te recyclen. In de VS vind je op [www.call2recycle.org](http://www.call2recycle.org) waar je dit kunt doen.

Dit symbool op de product(en) en/of op de bijbehorende documentatie betekent dat gebruikte elektrische en elektronische producten moeten worden gescheiden van algemeen huishoudelijk afval. Voor de juiste behandeling en recycling brengt u deze producten naar de speciale verzamelpunten in uw gemeente. In sommige landen kunt u ook het product terugbrengen naar de plaatselijke winkel waar u het product hebt gekocht, bij gelijktijdige aankoop van een vergelijkbaar product. Door op de correcte manier dit product te recyclen worden waardevolle grondstoffen teruggewonnen. Het voorkomt potentieel negatieve effecten op de menselijke gezondheid en het milieu die zouden kunnen ontstaan door onjuiste verwerking van afval. Neem contact op met uw plaatselijke instanties voor verdere details en het dichtstbijzijnde recycling inzamelingspunt. Afhankelijk van de wetgeving in uw land kunnen er boetes worden opgelegd bij de onjuiste verwerking van dit afval.

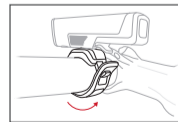


#### Installatie en speciale functies van de Ion Elite R

- Schuif het licht op de quick-connect-plus-houder tot het vast klikt.

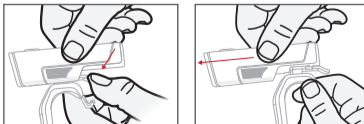


- Bevestig de houder op het stuur en haak de band vast in het passende gaatje. Het licht is op de juiste wijze bevestigd als het evenwijdig staat aan de grond.



#### Verwijderen

- Druk de vergrendelingspal omlaag.
- Schuif de lamp naar voren om hem te verwijderen.



#### Functie van de lage accuspanning

Zodra de accuspanning lager is dan 5%, past de lamp automatisch zijn helderheid aan tot 50 lumen. Daardoor kan de lamp nog 30 minuten extra branden.

#### Trail-configuratie in-/uitschakelen

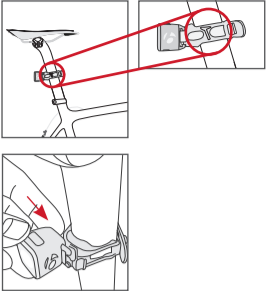
Je kunt de knipperstanden uitschakelen en de constante standen inschakelen als je in het donker rijdt. Houd de aan-/uitknop 8 seconden ingedrukt om de trail-configuratie in te schakelen. De lamp zal uitschakelen en de hoofd-led zal één keer knipperen. Herhaal dit om hem uit te schakelen.

## Reset

Houd terwijl het licht aanstaat, de aan-/uitknop 15 seconden ingedrukt om terug te gaan naar de fabrieksinstellingen. De hoofd-led knippert één keer na 8 seconden en opnieuw na 15 seconden. Laat na de tweede keer knipperen de knop los.

## Installatie van de Flare R City

- Monteer de quick connect-houder aan de zadelpen met de hendel aan aandrijfzijde van de fiets. Als hij goed geïnstalleerd is, staat de lens haaks op de grond en wijst het zadelicoontje in dezelfde richting als het zadel van de fiets.
- Trek de klemband om de zadelpen heen en maak hem vast aan de haak.
- Schuif de lamp op de houder.



## Verklaringen omtrent naleving van regelgeving

### FCC Compliance

#### Ion Elite R

Dit apparaat voldoet aan paragraaf 15 van de FCC-regelgeving. Gebruik is onderhevig aan de volgende voorwaarden:

(1) dit apparaat mag geen schadelijke interferentie veroorzaken, en (2) dit apparaat moet ontvangen interferentie accepteren, waaronder interferentie die een ongewenste werking kan veroorzaken.

**OPMERKING:** Deze apparatuur is getest en voldoet aan de regels voor een Klasse B digitaal apparaat, conform paragraaf 15 van de FCC-regelgeving. Deze regels zijn bedoeld om een redelijke bescherming te bieden tegen schadelijke storingen in huishoudelijke apparatuur. Dit apparaat genereert radiogolven en kan bij een onjuiste installatie, of onjuist gebruik dat niet in overeenstemming is met de instructies, schadelijke interferentie met radiocommunicatie veroorzaken. Er is echter geen garantie dat er nooit storing zal optreden bij een bepaalde installatie.

Dit product kan storingen veroorzaken bij radioapparatuur en mag niet wordt geïnstalleerd in de nabijheid van communicatieapparatuur die wordt gebruikt voor de maritieme veiligheid of andere essentiële navigatie- of communicatieapparatuur die werkt op een golflengte tussen 0,45 en 30 MHz.

Als deze apparatuur schadelijke storing veroorzaakt in radio- of televisieontvangst, hetgeen kan worden vastgesteld door de apparatuur uit en weer in te schakelen, wordt de gebruiker geadviseerd om de storing op te heffen door één of meer van de volgende maatregelen:

- Verplaats of verander de richting van de ontvangstantenne.
- Vergroot de afstand tussen de apparatuur en de ontvanger.
- Verbind de apparatuur met een stopcontact op een andere groep dan de groep waarop de ontvanger is aangesloten.
- Neem contact op met de dealer of een ervaren radio/tv-technicus voor hulp.

**OPMERKINGEN: TREK BICYCLE CORPORATION IS NIET VERANTWOORDELIJK VOOR RADIO- OF TV-STORINGEN DIE WORDEN VEROORZAAKT DOOR ONGEAUTORISEERDE WIJZIGINGEN AAN DEZE APPARATUUR. ELKE VERANDERING OF MODIFICATIE DIE NIET UITDRUKKELIJK IS GOEDGEKEURD DOOR TREK BICYCLE CORPORATION KAN DE BEVOEGDHEID VAN DE GEBRUIKER OM DIT APPARAAT TE BEDIENEN DOEN VERVALLEN.**

## Naleving regelgeving Europese Unie

Trek Bicycle Corporation en Bontrager verklaren hierbij dat de verlichting met de aanduidingen 'Ion Elite R' en 'Flare R City' voldoen aan de volgende Europese richtlijnen:

#### Ion Elite R

- EMC richtlijn 2014/30/EU
- Richtlijn lage voltages 2014/35/EU
- RoHS richtlijn 2011/65/EU

#### Flare R City achterlicht

- EMC richtlijn 2014/30/EU
- RoHS richtlijn 2011/65/EU

De volledige tekst van de EU-verklaring van conformiteit is verkrijgbaar bij uw dealer of op het volgende internetadres: http://www.trekbikes.com/support

De Ion Elite R en Flare R City voldoen niet aan de Duitse verkeerswet StVZO.

## Trek Bicycle Corporation contactinformatie:

### Noord-Amerika

Trek Bicycle Corporation
801 West Madison Street
Waterloo, WI 53594 USA
Tel: 800-313-8735

### Europa

Bikeurope BV
Ceintuurbaan 2-20C
3847 LG Harderwijk
Nederland
Tel: +31 (0)88 4500699

### Australië

Trek Bicycle Corp. Au.
8 Townsville Street
(Level One)
Fyshwick (ACT)
2609 AU
Tel: +61 (02) 61 732 400

## Industry Canada Compliance

CAN ICES-3(B)/NMB-3(B)

This device complies with Industry Canada license-exempt RSS standard(s).

Exempts de licence. L'exploitation est autorisée aux deux conditions suivantes:
(1) dit apparaat mag geen schadelijke interferentie veroorzaken, en
(2) dit apparaat moet ontvangen interferentie accepteren, waaronder interferentie die een ongewenste werking kan veroorzaken.

Leprésent appareil est conforme aux CNR d'Industrie Canada applicable aux appareils radio.

Exempts de licence. L'exploitation est autorisée aux deux conditions suivantes:

(1) l'appareil ne doit pas produire de brouillage, et (2) l'utilisateur de l'appareil doit accepter tout brouillage radioélectrque subi, meme si le brouillage est susceptible d'en compromettre le fonctionnement.

Deze Ion Pro RT verlichtingsapparatuur voldoet aan de FCC-stralingslimieten zoals die zijn bepaald voor een niet gecontroleerde omgeving. De status van de vermelding op de REL (Radio Equipment List) van Industry Canada is te vinden op het volgende webadres: http://www.ic.gc.ca/app/sitt/reitel/srch/ nwRdSrch.do?lang=eng

Aanvullende Canadese informatie over blootstelling aan RF is ook te vinden op het volgende webadres:

http://www.ic.gc.ca/eic/site/smt-gst.nsf/eng/sf08792.html

Cet appareil est conforme aux limites d'exposition à la fréquence radio (FR) d'IC et de FCC. La puissance de sortie émise par l'appareil de sans fil Ion Pro RT est inférieure à la limite d'exposition aux fréquences radio d'Industry Canada (IC). Cet appareil est en contact direct avec l'utilisateur dans des conditions normales d'utilisation. L'émetteur ne doit pas être co-implémenté ou utilisé conjointement avec une autre antenne ou un autre émetteur. Ce périphérique est homologué pour l'utilisation au Canada. Pour consulter l'entrée correspondant à l'appareil dans la liste d'équipement radio (REL - Radio Equipment List) d'Industry Canada rendez-vous sur: http://www.ic.gc.ca/app/sitt/reitel/srch/nwRdSrch. do?lang=fra

Pour des informations supplémentaires concernant l'exposition aux RF au Canada rendezvous sur:

http://www.ic.gc.ca/eic/site/smt-gst.nsf/tra/sf08792.html

Als je deze handleiding in een andere taal wilt bekijken, ga je naar www.trekbikes.com/support en zoek je naar de handleidingen van de Ion Elite R en de Flare R City op de pagina Handleidingen en gebruikershandleidingen.

**DE** Wenn Sie dieses Handbuch in einer anderen Sprache lesen möchten, besuchen Sie bitte www.trekbikes.com/support und suchen Sie auf der Seite Handbücher und Benutzerhandbücher nach dem Ion Elite R-Handbuch.

**FR** Si vous souhaitez voir ce manuel dans une autre langue, rendez-vous sur le site www.trekbikes.com/support et recherchez le manuel Ion Elite R sur la page Manuels et guides de l'utilisateur.

**ES** Si desea ver este manual en otro idioma, visite www.trekbikes.com/support y busque el manual de Ion Elite R en la página Manuales y guías del usuario.

**PL** Jeśli chcesz zobaczyć tę instrukcję w innym języku, odwiedź stronę www.trekbikes.com/support i poszukaj instrukcji Ion Elite R na stronie Podręczniki i instrukcje obsługi.

**PT** Se você deseja ver este manual em outro idioma, visite www.trekbikes.com/support e procure o manual Ion Elite R na página Manuais e guias do usuário.

**NL** Als u deze handleiding in een andere taal wilt bekijken, gaat u naar www.trekbikes.com/support en zoekt u naar de Ion Elite R-handleiding op de pagina Handleidingen en gebruikershandleidingen.

**JA** このマニュアルを別の言語で表示したい場合は、www.trekbikes.com/supportにアクセスし、マニュアルおよびユーザーガイドページのIon Elite Rマニュアルを参照してください。

**KO** 이 매뉴얼을 다른 언어로보고 싶다면 www.trekbikes.com/support를 방문하여 매뉴얼 및 사용자 가이드 페이지에서 Ion Elite R 매뉴얼을 찾으십시오.

**ZH** 如果您希望以其他语言查看本手册, 请访问www.trekbikes.com/support, 并在手册和用户指南页面上查找 Ion Elite R手册。