



**ポントレガー Ion Elite R  
および Flare R City**

trekbikes.co.jp

PN 1052057

**部品リスト**

	Ion Elite R	アクセサリ (別売り)
ライト		ヘルメット (Blendr マウントシステム) *Circuit Model 21764 Rally Model 21797 
マウント	クイックコネクトプラスマウント 22.2、25、31.8、35mm径の ハンドルバーに適合。 PN W593503 	ポントレガー ヘルメット ブラケット PN 428462 
充電用ケーブル	Micro USB ケーブル PN W585319 (2 ワイヤー)  交換用 PN W559136 (4 ワイヤー) 	
	Flare R City	
ライト		ポントレガー シートバッククリップ PN W528503 シートバッグ、バックパック、ベルト、ポケットに取り付けられるクリップ式ライトマウント。 
マウント	テールライト用Quick-connect ブラケット PN W533846 	

**警告**

道路にいる他の人が見えない、あるいは周りにいる人から見えにくいと、事故を起こすことがあります。ライトを適切に設定し、正しく操作し、そのためにもバッテリーを充電してください。

**Ion Elite Rの基本操作 (表1を参照)**

電源を入れるには、電源ボタンをダブルクリック (2度押し) します。  
電源を切るには、電源ボタンを長押ししてください。モードを変えるには、電源ボタンを1回押ししてください。  
**注:** オンにすると、前回使用したモードから作動します。

表 1

モード、動作時間、バッテリー寿命

電源ボタン/ ステータスLED	モード	最大出力 (ルーメン)	動作時間 (時間)	電源ボタン/ ステータスLEDカラー	バッテリー 寿命, %
	High	1000	1.5	緑の点灯	25% - 100%
	Medium	650	3		
	Low	350	6	赤の点灯	5% - 25%
	ナイトフラッシュ	200	26	赤の点滅	5%以下
	デイフラッシュ	300	22		

**警告: フロントライト**

ライトは熱を持つことがあり、触れたものを焦がしたり損害を与える可能性があります。閉鎖された場所では、ライトを可動させない (電源を入れない) てください。

**Flare R Cityの基本操作 (表2を参照)**

電源を入れるには、電源ボタンを押してください。  
ライトは前回使用したモードから作動します。  
電源を切るには、ライトが消えるまで電源ボタンを押し続けます。

**自動調光機能**

自動調光機能を有効または無効にするには、電源ボタンを8秒間長押しします。LEDが1度点滅します。被視認性を最大限高め、バッテリー消費量を抑えるため、ライトは自動的で照度を調整します。  
Flare R Cityは周辺光が明るくなる (日中) と照度を上げ、暗くなる (夜間) と照度を下げます。  
**注:** 自動調光機能を有効にすると、Flare R Cityのモードはオートフラッシュまたはオートステディーになります。

**バッテリーの充電とお手入れ (表3を参照)**

Ion Elite RとFlare R Cityはどちらも、製品出荷時に満充電となっていますが、初めてお使いになる前に充電することを推奨いたします。

**バッテリーの充電方法**

**重要:** 効率的な充電のためには、乾いた状態の室温で充電してください。充電には、CEまたはUL認証の、500 mAかそれ以上の信頼あるUSB充電器をご利用ください。湿気、または極端な高温や低温での充電は避けてください。

- USBポートのカバーを開けます。
- Micro USB充電ケーブルをライトのUSBポートに接続します。
- ケーブルをコンピュータか電源アダプターにつなぎます。
- 充電が完了したら、Micro USB充電ケーブルを外し、USBポートカバーを閉じます。

**重要:** 雨の日や、濡れた状況下でご利用の際は、USBカバーが確実に閉じていることをご確認ください。USBカバーが閉じていない場合、水が中に入り、ライトが破損する恐れ



**この製品について**

Ion Elite Rは、あらゆる道路やトレイルを十分に明るく照らせるパワーを備え、Flare R Cityは、バイク後部に取り付ける日中点灯用ライトとして、安全性をもたらします。どちらのライトもUSB充電式で、それぞれ最長1.2マイル (2km) と0.5マイル (0.9km) 先から視認できる特有のデフラッシュモードを備えています。

**警告**

バッテリーが損傷を受けた場合、ご使用をおやめください。また、リチウムイオンバッテリーに穴を開ける、潰す、変形させる、分解する、あるいは作動環境気温以上に加熱することもおやめください。バッテリーを損傷させることで、発火、爆発、リチウムまたはリチウムダストの接触の恐れがあります。

**重要:** お住まいの地域のライト使用に関する法律をご確認ください。ライトの点滅と最高照度の使用は、一部地域で容認されないことがあります。Ion Elite RおよびFlare R CityはドイツのStVZO道路交通規制に適合していません。

**仕様**

- Ion Elite R: 4900mAh、3.63V、17.787Wh リチウムイオンバッテリー
- Flare R City: 250mAh、3.7Vdc、0.9Wh
- バッテリーの充電および作動環境気温: 32から104°F (0から40°C)  
氷点下で使用されると、性能低下が生じます。

**お問い合わせ先**

このマニュアルに記載されていない事柄について質問がございましたら、ポントレガー販売店にご相談いただくか、trekbikes.comをご参照ください。

表 2

**Flare R Cityのモード切り替え**

電源ボタンを素早く押します。押すたびにモードが切り替わります。

モード*	照射ルーメン (最高値)	作動時間 (時間)	自動調光機能	
オートフラッシュ	日	35	8	はい
	夜間	35	16	はい
オートステディー	日	20	3	はい
	夜間	2	20	はい

\*自動調光機能を有効にした場合

表 3

**Ion Elite R バッテリーの充電とお手入れ**

電源ボタン/ ステータスLEDカラー	充電容量, %	充電時間 (時間)
赤の点滅	0% - 75%	12
緑の点滅	75% - 99%	
緑の点灯 <sup>1</sup>	100%	

- 満充電になると、ステータス LEDは1分間点灯し、その後消灯します。
- バッテリーが完全に放電した後にコンセントに接続すると、LEDが点灯して充電中であることを示す前に1分を要することがあります。

**Flare R City バッテリー状況の表示機能**

ステータスLEDでバッテリー残量の割合を表示します。

赤の点灯	5% - 25%	1.5
赤の点滅	5%未満	

**Flare R City バッテリー容量の表示機能**

バッテリー残量が5%未満となると、ライトはバッテリー残量低下時の点滅モードに自動で切り替わります。これにより、ライトの照射時間が1時間ほど延長されます。

**バッテリーの扱い**

ライトは室温の乾燥した場所で保管してください。湿気、または極端な高温や低温を避けてください。ライトは充電された状態で保管してください。「過放電」は避けてください。バッテリー残量が空の状態では保管されず、バッテリー寿命は減少します。

また長期使用のなかで、バッテリーの寿命は減っていきます。使い方次第で、約500回の完全充電が可能です。全体の寿命を過ぎると、バッテリーは充電しますが、作動時間は短くなります。作動時間が満足できないほど短くなくても、ライトの解体や焼却処分は行わないでください。お住まいの地域のルールに適した方法で処分をお願いします。

**旅行時のバッテリーについて**

飛行機で旅行される際には、ライトとリチウムイオンバッテリーを機内にお持ち込みください。

**リサイクル**

バッテリーはライトと一緒にリサイクルしてください。米国の場合、www.call2recycle.orgにて、リサイクル方法をご確認いただけます。

製品に記載された当記号、およびまたはそれに付帯する文書は、使用済みの電気または電子製品を一般家庭ゴミと混ぜてはならないことを意味しています。適切な処置、復旧とリサイクルのため、本製品を指定回収場所へお持ちください。あるいはまた、最寄りの販売代理店にて同等の新製品をご購入された時点でお手持ちの製品を返却していただける国もあります。本製品を適切に廃棄することで、資源を有効に蓄えることや、人体および周囲の環境に悪影響を及ぼす可能性を防ぐのに役立ちますが、さもなければ不適切なゴミ処理作業が生じてしまう可能性があります。最寄りの指定回収場所に関するさらなる情報は、お住まいの地域の公共機関にお問い合わせください。使用国での法律に基づいた場合、本製品の不適切な廃棄により、刑罰が科せられることがあります。



**Ion Elite Rの取り付けおよび専用機能**

- ライトをクイックコネクトプラスマウントに固定されるまで押し込みます。

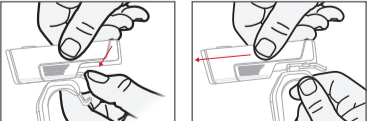


- マウントストラップをハンドルバーに回し、フックを通した溝に引っ掛けます。正しく取り付けると、ライトは地面と平行になるはずですが。



**取り外し**

- 解除タブを押し下げる。
- ライトを前に滑らせて取り外す。



**低バッテリー時**

バッテリーの充電が5%を切った場合、ライトは自動的に明るさを50ルーメンにまで調整します。これにより、ライトの出力が30分ほど延長されます。

**トレイルコンフィギュレーションを有効/無効にする**

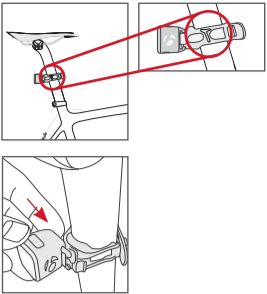
夜間走行中に、フラッシュモードを無効にし、ステディーモードを有効にすることができます。トレイルコンフィギュレーションモードを有効にするには、電源ボタンを8秒間長押しします。ライトは消え、メインLEDが一度光ります。次回から電源を入れたときは、ロックされたモードで点灯します。無効にするには、この手順を繰り返してください。

### リセットする

ライトを工場出荷時の設定へとリセットするには、ライトの電源が入っている時に、電源ボタンを15秒押し続けます。メインLEDが8秒時に一度光り、15秒時にもう一度光ります。二度目の点滅の後に、ボタンから指を離します。

### Flare R Cityの取り付け

- レバーをバイクのドライブトレイン側に向けて、Quick-connect ブラケットをシートポストに取り付けます。レンズが地面に対して垂直となり、サドルのアイコンがサドルと同じ方向を向く状態が、正しい取付位置です。
- シートポストにストラップを伸ばし、フックに引っ掛けます。
- ライトをブラケットに滑らせて取り付けます。



## 規制対応に関する記述

### FCC コンプライアンス

#### Ion Elite R

本機器は、FCC (米国連邦通信委員会) ルールのパート15に適合しています。動作は下記の状況に定められています。
(1) 本機器は、有害な電波障害を発生させず、そして (2) 本機器は、不都合な操作を起こし得る電波障害を含む、いかなる電波障害の受信も避けられません。

**注:** この機器は、FCCルールのパート15に従って試験され、クラスB電子機器向けの制限事項を満たしています。これら制限事項は、一般家庭での使用時に無線通信に干渉する電波障害を適切な範囲で防止することを目的としています。この機器は、無線周波数エネルギーを発生および使用し、さらに放射することもできます。従って、説明書通りの取り付けおよび使用がなされなかった場合、無線通信への電波障害を生じ得ることがあります。しかしこれは、正しく取り付けが行われても、その電波障害が起こらないことを保証するものではありません。

この製品は無線製品における妨害となる場合もあるため、海洋安全のための通信機器や他の重要なナビゲーション機器、あるいは0.45-30MHzにて動作する通信機器の近くには設置しないでください。

この機器が無線またはテレビの受信に対して、電波障害を及ぼす場合、それは、この機器の電源をオン・オフすることで確認でき、使用者は次の方法を1つ以上試すことで、電波障害の改善が望めます:

- 受信アンテナの向き、または位置を再度調整する。
- 本機器を、受信機からさらに遠ざける。
- 受信機器が接続されている電気プラグとは別のプラグから、この機器へ電源供給を行う。
- 販売店または経験を積んだラジオ/テレビの技術者に相談する。

**注: TREK BICYCLE CORPORATION ]**、この機器に不正な改造を行うことで生じる、いかなる無線またはTVの電波障害に対しても、責任を負いません。。変更または改造など、この機器の製造責任者ならびに**TREK BICYCLE CORPORATION** より認証を明白に受けていない行為は、ユーザーのこの機器における使用権利を無効にすることがあります。。

欧州連合の法令規準に関する記述

## 欧州連合の法令規準に関して

トレックバイシクルコーポレーションおよびポントレガーは、'Ion Elite R'および'Flare R City' として識別されている無線機器が、次の欧州連合における指令に準拠していることをここに宣言します:

#### Ion Elite R

- EMC Directive 2014/30/EU
- Low Voltage Directive 2014/35/EU
- RoHS Directive 2011/65/EU

欧州連合の法令規準に関する記述

#### Flare R City

- EMC Directive 2014/30/EU
- RoHS Directive 2011/65/EU

欧州連合の適合宣言書全文は、最寄りの販売代理店、または次のインターネットアドレスにてご確認いただけます:
http://www.trekbikes.com/support

Ion Elite RおよびFlare R CityはドイツのStVZO道路交通規制に適合していません。

欧州連合の法令規準に関する記述

欧州連合の法令規準に関する記述

欧州連合の法令規準に関する記述

欧州連合の法令規準に関する記述

欧州連合の法令規準に関する記述

欧州連合の法令規準に関する記述

欧州連合の法令規準に関する記述

欧州連合の法令規準に関する記述

欧州連合の法令規準に関する記述

欧州連合の法令規準に関する記述

欧州連合の法令規準に関する記述

欧州連合の法令規準に関する記述

欧州連合の法令規準に関する記述

欧州連合の法令規準に関する記述

欧州連合の法令規準に関する記述

欧州連合の法令規準に関する記述

欧州連合の法令規準に関する記述

欧州連合の法令規準に関する記述

欧州連合の法令規準に関する記述

欧州連合の法令規準に関する記述

欧州連合の法令規準に関する記述

欧州連合の法令規準に関する記述

欧州連合の法令規準に関する記述

欧州連合の法令規準に関する記述

欧州連合の法令規準に関する記述

欧州連合の法令規準に関する記述

欧州連合の法令規準に関する記述

欧州連合の法令規準に関する記述

欧州連合の法令規準に関する記述

欧州連合の法令規準に関する記述

欧州連合の法令規準に関する記述

欧州連合の法令規準に関する記述

欧州連合の法令規準に関する記述

欧州連合の法令規準に関する記述

欧州連合の法令規準に関する記述

欧州連合の法令規準に関する記述

欧州連合の法令規準に関する記述

欧州連合の法令規準に関する記述

欧州連合の法令規準に関する記述

欧州連合の法令規準に関する記述

欧州連合の法令規準に関する記述

欧州連合の法令規準に関する記述

欧州連合の法令規準に関する記述

欧州連合の法令規準に関する記述

欧州連合の法令規準に関する記述

欧州連合の法令規準に関する記述

欧州連合の法令規準に関する記述

欧州連合の法令規準に関する記述

欧州連合の法令規準に関する記述

欧州連合の法令規準に関する記述

欧州連合の法令規準に関する記述

欧州連合の法令規準に関する記述

欧州連合の法令規準に関する記述

欧州連合の法令規準に関する記述

欧州連合の法令規準に関する記述

欧州連合の法令規準に関する記述

欧州連合の法令規準に関する記述

欧州連合の法令規準に関する記述

欧州連合の法令規準に関する記述

欧州連合の法令規準に関する記述

欧州連合の法令規準に関する記述

欧州連合の法令規準に関する記述

欧州連合の法令規準に関する記述

欧州連合の法令規準に関する記述

欧州連合の法令規準に関する記述

欧州連合の法令規準に関する記述

欧州連合の法令規準に関する記述

欧州連合の法令規準に関する記述

欧州連合の法令規準に関する記述

欧州連合の法令規準に関する記述

欧州連合の法令規準に関する記述

欧州連合の法令規準に関する記述

欧州連合の法令規準に関する記述

欧州連合の法令規準に関する記述

欧州連合の法令規準に関する記述

欧州連合の法令規準に関する記述

欧州連合の法令規準に関する記述

欧州連合の法令規準に関する記述

欧州連合の法令規準に関する記述

欧州連合の法令規準に関する記述

欧州連合の法令規準に関する記述

欧州連合の法令規準に関する記述

欧州連合の法令規準に関する記述

欧州連合の法令規準に関する記述

欧州連合の法令規準に関する記述

欧州連合の法令規準に関する記述

欧州連合の法令規準に関する記述

欧州連合の法令規準に関する記述

欧州連合の法令規準に関する記述

欧州連合の法令規準に関する記述

欧州連合の法令規準に関する記述

欧州連合の法令規準に関する記述

欧州連合の法令規準に関する記述

欧州連合の法令規準に関する記述

欧州連合の法令規準に関する記述

欧州連合の法令規準に関する記述

欧州連合の法令規準に関する記述

欧州連合の法令規準に関する記述

欧州連合の法令規準に関する記述

欧州連合の法令規準に関する記述

欧州連合の法令規準に関する記述

欧州連合の法令規準に関する記述

欧州連合の法令規準に関する記述

欧州連合の法令規準に関する記述

欧州連合の法令規準に関する記述

欧州連合の法令規準に関する記述

欧州連合の法令規準に関する記述

欧州連合の法令規準に関する記述

欧州連合の法令規準に関する記述

欧州連合の法令規準に関する記述

欧州連合の法令規準に関する記述

欧州連合の法令規準に関する記述

欧州連合の法令規準に関する記述

欧州連合の法令規準に関する記述

欧州連合の法令規準に関する記述

欧州連合の法令規準に関する記述

欧州連合の法令規準に関する記述

欧州連合の法令規準に関する記述

欧州連合の法令規準に関する記述

欧州連合の法令規準に関する記述

欧州連合の法令規準に関する記述

欧州連合の法令規準に関する記述

欧州連合の法令規準に関する記述

欧州連合の法令規準に関する記述

欧州連合の法令規準に関する記述

欧州連合の法令規準に関する記述

欧州連合の法令規準に関する記述

欧州連合の法令規準に関する記述

欧州連合の法令規準に関する記述

欧州連合の法令規準に関する記述

欧州連合の法令規準に関する記述

欧州連合の法令規準に関する記述

欧州連合の法令規準に関する記述

欧州連合の法令規準に関する記述

欧州連合の法令規準に関する記述

欧州連合の法令規準に関する記述

欧州連合の法令規準に関する記述

欧州連合の法令規準に関する記述

欧州連合の法令規準に関する記述

欧州連合の法令規準に関する記述

欧州連合の法令規準に関する記述

欧州連合の法令規準に関する記述

欧州連合の法令規準に関する記述

欧州連合の法令規準に関する記述

欧州連合の法令規準に関する記述

欧州連合の法令規準に関する記述

欧州連合の法令規準に関する記述

欧州連合の法令規準に関する記述

欧州連合の法令規準に関する記述

欧州連合の法令規準に関する記述

欧州連合の法令規準に関する記述

欧州連合の法令規準に関する記述

欧州連合の法令規準に関する記述

欧州連合の法令規準に関する記述

欧州連合の法令規準に関する記述

欧州連合の法令規準に関する記述

欧州連合の法令規準に関する記述

欧州連合の法令規準に関する記述

欧州連合の法令規準に関する記述

欧州連合の法令規準に関する記述

欧州連合の法令規準に関する記述

欧州連合の法令規準に関する記述

欧州連合の法令規準に関する記述

欧州連合の法令規準に関する記述

欧州連合の法令規準に関する記述

欧州連合の法令規準に関する記述

欧州連合の法令規準に関する記述

欧州連合の法令規準に関する記述

欧州連合の法令規準に関する記述

欧州連合の法令規準に関する記述

欧州連合の法令規準に関する記述

欧州連合の法令規準に関する記述

欧州連合の法令規準に関する記述

欧州連合の法令規準に関する記述

欧州連合の法令規準に関する記述

欧州連合の法令規準に関する記述

欧州連合の法令規準に関する記述

欧州連合の法令規準に関する記述

欧州連合の法令規準に関する記述

欧州連合の法令規準に関する記述

欧州連合の法令規準に関する記述

欧州連合の法令規準に関する記述

欧州連合の法令規準に関する記述

### Trek Bicycle Corporation お問い合わせ先:

### 北米

Trek Bicycle Corporation
801 West Madison Street
Waterloo, WI 53594 USA
Tel: 800-313-8735

### Europe

Bikeurope BV
Ceintuurbaan 2-20C
3847 LG Harderwijk
The Netherlands
Tel: +31 (0)88 4500699

### Australia

Trek Bicycle Corp. Au.
8 Townsville Street
(Level One)
Fyshwick (ACT)
2609 AU
Tel: +61 (02) 61 732 400

欧州連合の法令規準に関する記述

欧州連合の法令規準に関する記述

欧州連合の法令規準に関する記述

欧州連合の法令規準に関する記述

欧州連合の法令規準に関する記述

欧州連合の法令規準に関する記述

欧州連合の法令規準に関する記述

欧州連合の法令規準に関する記述

欧州連合の法令規準に関する記述

欧州連合の法令規準に関する記述

欧州連合の法令規準に関する記述

欧州連合の法令規準に関する記述

欧州連合の法令規準に関する記述

欧州連合の法令規準に関する記述

欧州連合の法令規準に関する記述

欧州連合の法令規準に関する記述

欧州連合の法令規準に関する記述

欧州連合の法令規準に関する記述

欧州連合の法令規準に関する記述

欧州連合の法令規準に関する記述

欧州連合の法令規準に関する記述

欧州連合の法令規準に関する記述

欧州連合の法令規準に関する記述

欧州連合の法令規準に関する記述

欧州連合の法令規準に関する記述

欧州連合の法令規準に関する記述

欧州連合の法令規準に関する記述

欧州連合の法令規準に関する記述

欧州連合の法令規準に関する記述

欧州連合の法令規準に関する記述

欧州連合の法令規準に関する記述

欧州連合の法令規準に関する記述

欧州連合の法令規準に関する記述

欧州連合の法令規準に関する記述

欧州連合の法令規準に関する記述

欧州連合の法令規準に関する記述

欧州連合の法令規準に関する記述

欧州連合の法令規準に関する記述

欧州連合の法令規準に関する記述

欧州連合の法令規準に関する記述

欧州連合の法令規準に関する記述

欧州連合の法令規準に関する記述

欧州連合の法令規準に関する記述

欧州連合の法令規準に関する記述

欧州連合の法令規準に関する記述

欧州連合の法令規準に関する記述

欧州連合の法令規準に関する記述

欧州連合の法令規準に関する記述

欧州連合の法令規準に関する記述

欧州連合の法令規準に関する記述

欧州連合の法令規準に関する記述